

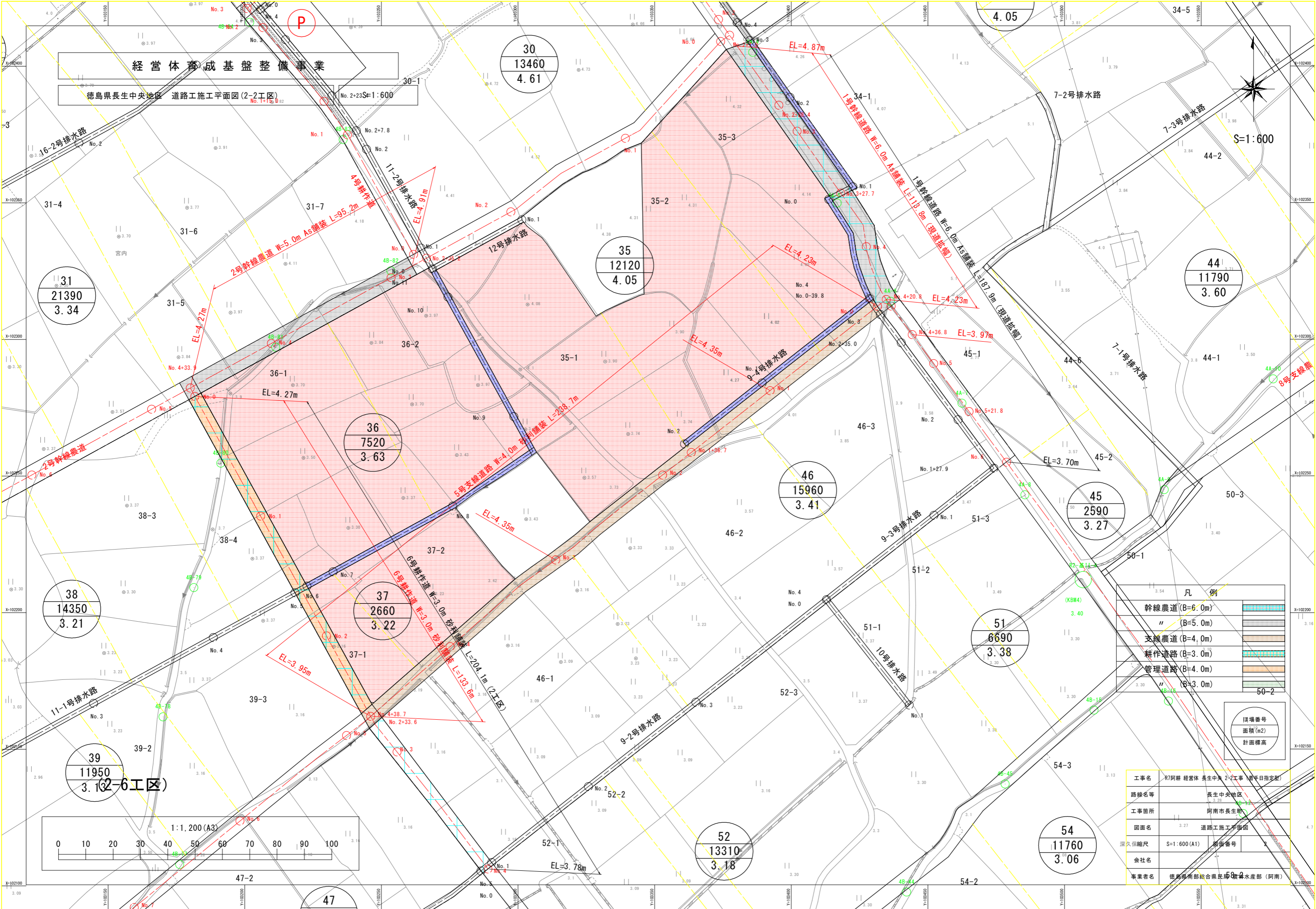
経営体育成基盤整備事業
徳島県長生中央地区 整地施工平面図 (2-2工区)

地区外南側の石積みは埋めずに残すこと。
また、東側Co擁壁と石積みとの間に石積を追加整備すること。

凡 例	
内畦畔工1型	
内畦畔工2型	
排水路畦畔工3型	
外畦畔工A-1型	
外畦畔工B-1型	
外畦畔工B-2型	
給水栓	
筆進入路工	
筆排水工	

図場番号
面積(m2)
計画標高

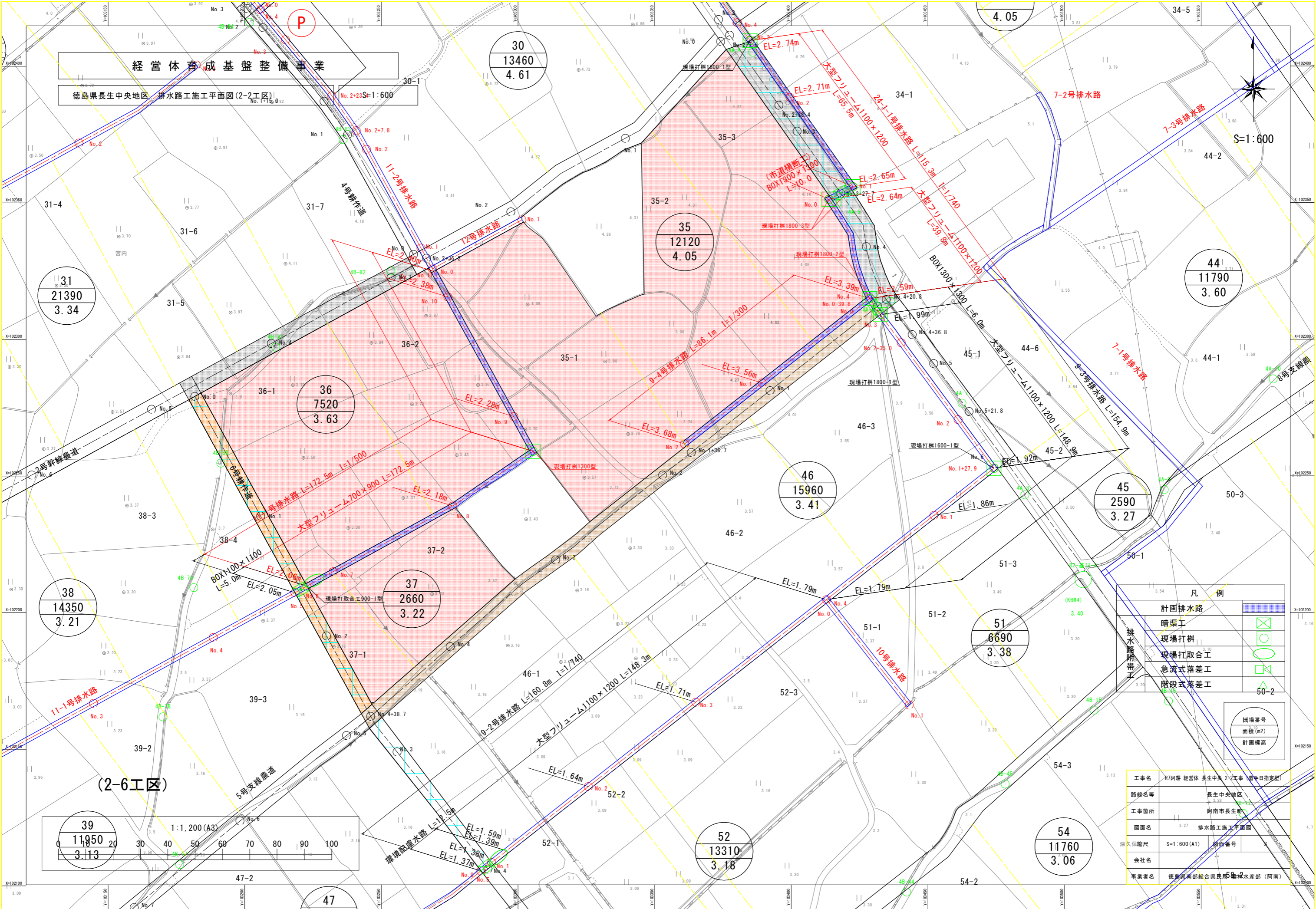
工事名	R7阿讃 経営体 長生中央 2-2工事 (着手日指定)		
路線名等	長生中央地区		
工事箇所	阿南市長生町		
図面名	3.27	整地施工平面図	
深久保縮尺	S=1:600 (A1)	図面番号	1
会社名			
事業者名	徳島県南部総合農林部 営農水産部 (阿南)		



凡 例	
幹線農道 (B=6.0m)	
〃 (B=5.0m)	
支線農道 (B=4.0m)	
耕作道路 (B=3.0m)	
管理道路 (B=4.0m)	
〃 (B=3.0m)	
50-2	

図面番号
面積 (m ²)
計画標高

工事名	R7阿讃 経営体 長生中央 2-2工事 (着手日指定)		
路線名等	長生中央地区		
工事箇所	阿南市長生町		
図面名	道路施工平面図	図面番号	2
深久保縮尺	S=1:600 (A1)	図面備考	
会社名	徳島県南部総合農林部 (阿南)		
事業名	徳島県南部総合農林部 (阿南)		

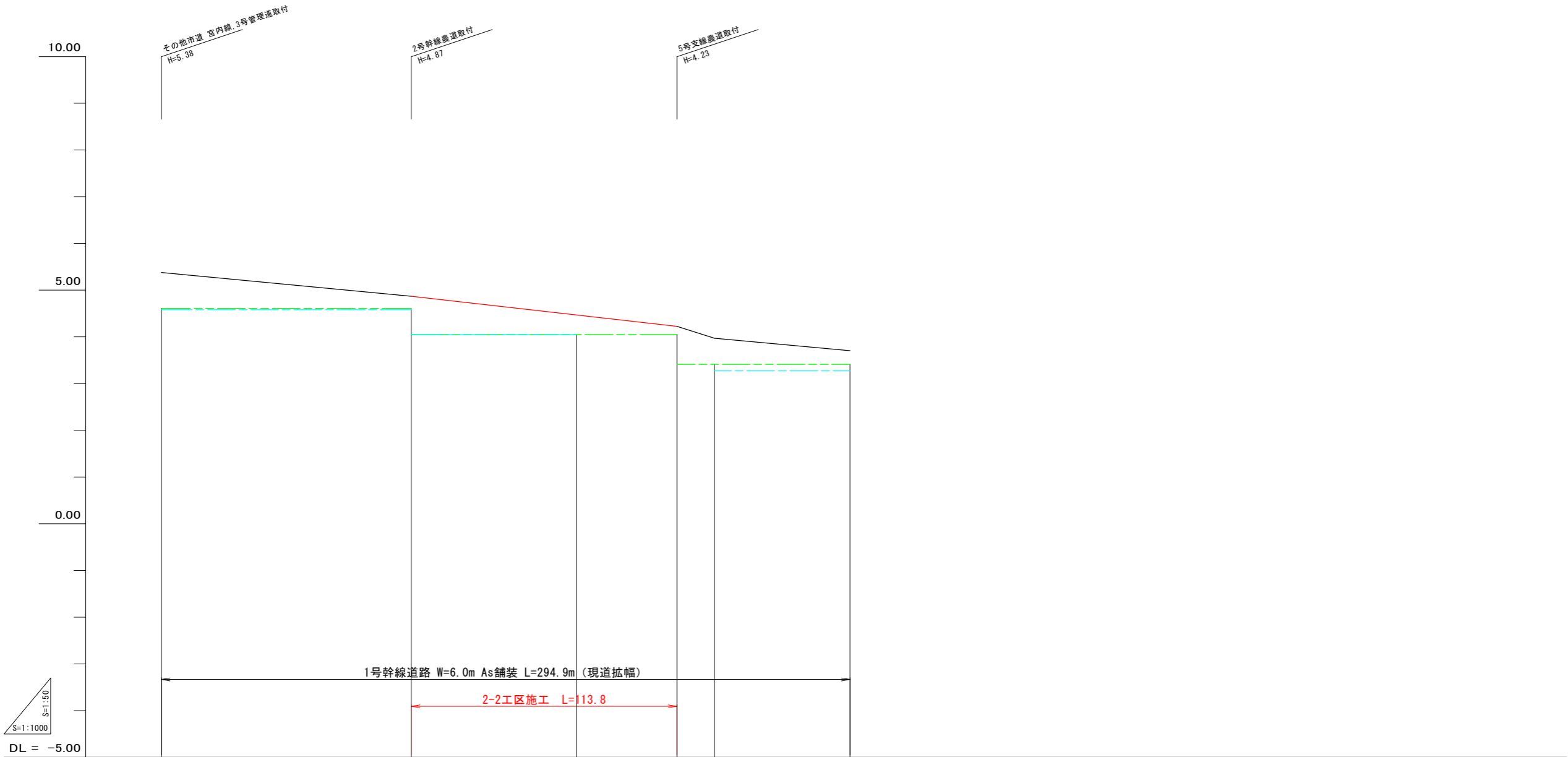


凡 例	
計画排水路	
暗渠工	
現場打樹	
現場打取合工	
急流式落差工	
階段式落差工	

団地番号
面積(m2)
計画標高

工事名	R7阿讃 経営体 長生中央 2-2工事 (受手日指定)		
路線名等	長生中央地区		
工事箇所	阿南市長生町		
図面名	3.27	排水路施工平面図	4.7
深久保縮尺	S=1:600 (A1)	図面番号	3
会社名	徳島県南部総合県民局建設課 (阿南)		
事業名	徳島県南部総合県民局建設課 (阿南)		

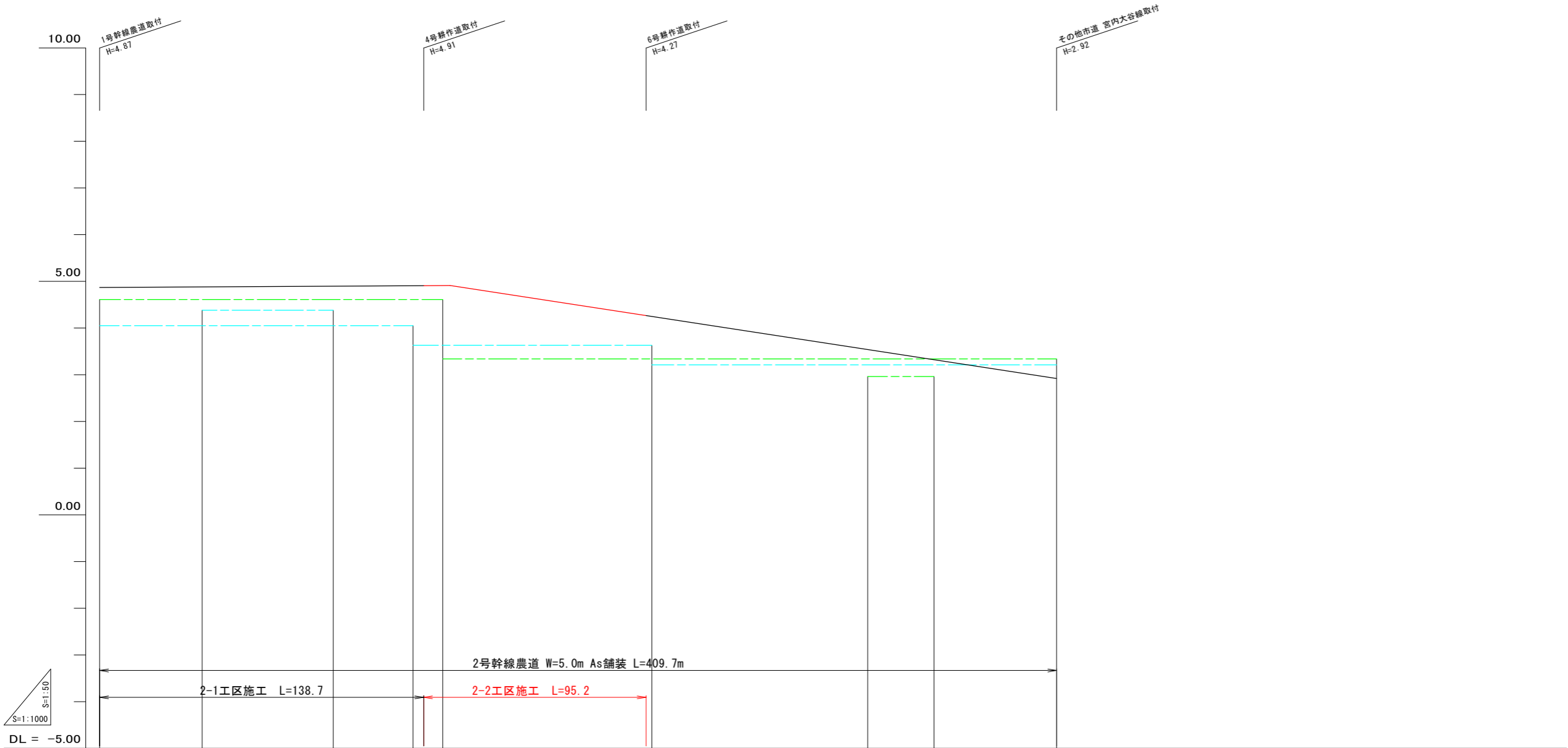
1号幹線農道縦断面図



現況道路高										
排水計画高										
路勾配	勾配									
	計画高									
道路勾配	勾配									
	計画高	5.38	5.35	5.20	4.36	4.37	4.39	4.47	4.23	3.97
左田面高	左田面高	29	30	34	35	45	46	47	48	49
	右田面高	4.58	4.61	4.61	4.61	4.61	4.61	4.61	4.61	4.61
追加距離	追加距離	0.0	5.9	38.4	88.4	100.0	107.0	177.7	220.0	220.8
	単距離	0.0	5.9	32.5	38.4	11.6	7.0	27.7	22.3	20.8
測点	測点	NO.0	NO.1	NO.2	NO.3	NO.4	NO.5	NO.6	NO.7	NO.8
	測点	0.0	5.9	38.4	88.4	100.0	107.0	177.7	220.0	220.8

工事名	R7阿耕 経営体 長生中央 2-2工事 (着手日指定型)		
路線名等	長生中央地区		
工事箇所	阿南市長生町		
図面名	1号幹線農道縦断面図		
縮尺	H=1:50 V=1:1,000	図面番号	4
会社名			
事業者名	徳島県南部総合県民局 農林水産部 (阿南)		

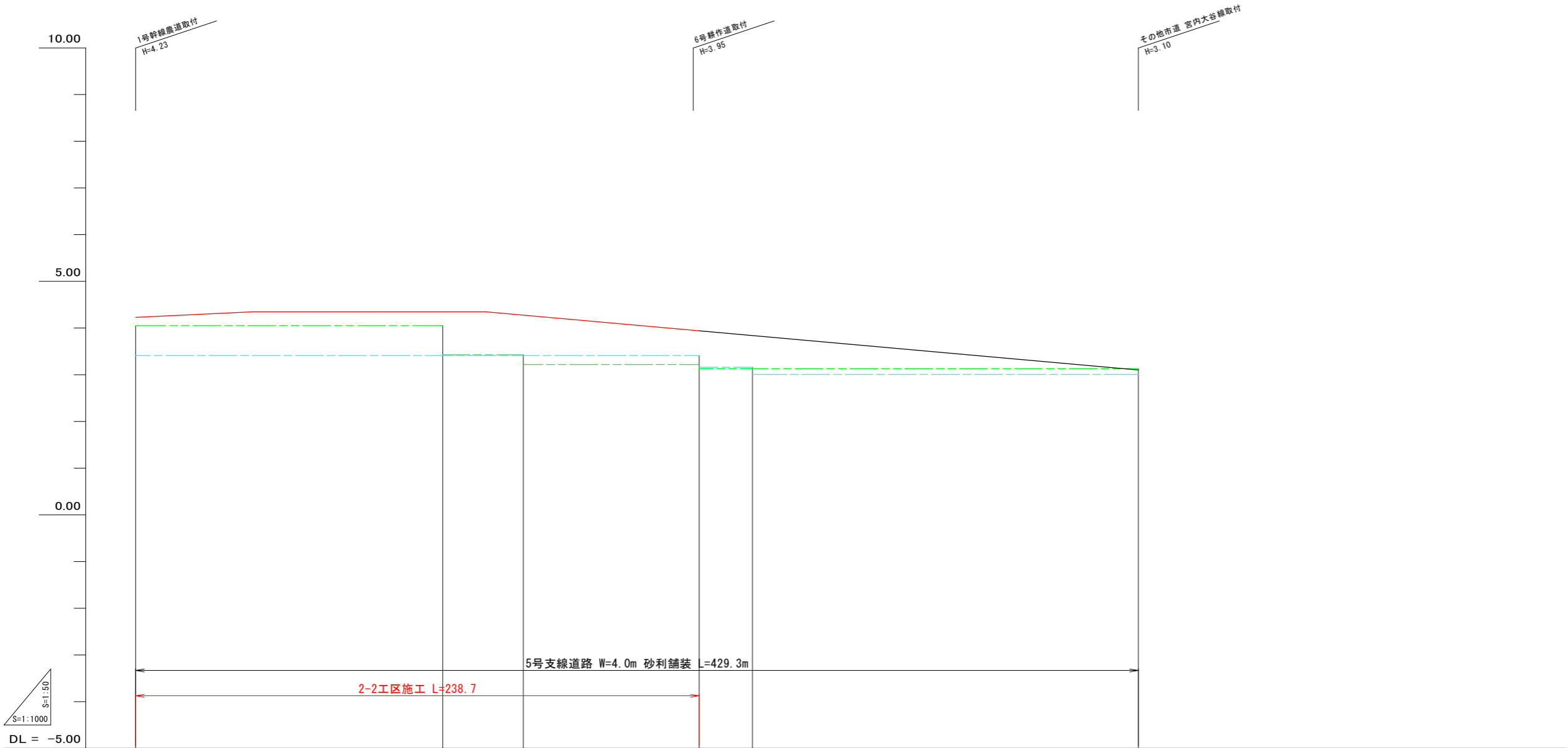
2号幹線農道縦断面図



現況道路高			
排水計画高			
道	勾配		
	計画高		
路	勾配		
	計画高		
左	田面高	(35) 4.05	地区外 4.38
	右田面高	(30) 4.61	
追	加距離	0.0	50.0
	単距離	0.0	50.0
測	点	- NO. 0	- NO. 1
		- NO. 2	- NO. 3

工事名	R7阿耕 経営体 長生中央 2-2工事 (着手日指定型)		
路線名等	長生中央地区		
工事箇所	阿南市長生町		
図面名	2号幹線農道縦断面図		
縮尺	H=1:50 V=1:1,000	図面番号	5
会社名			
事業者名	徳島県南部総合県民局 農林水産部 (阿南)		

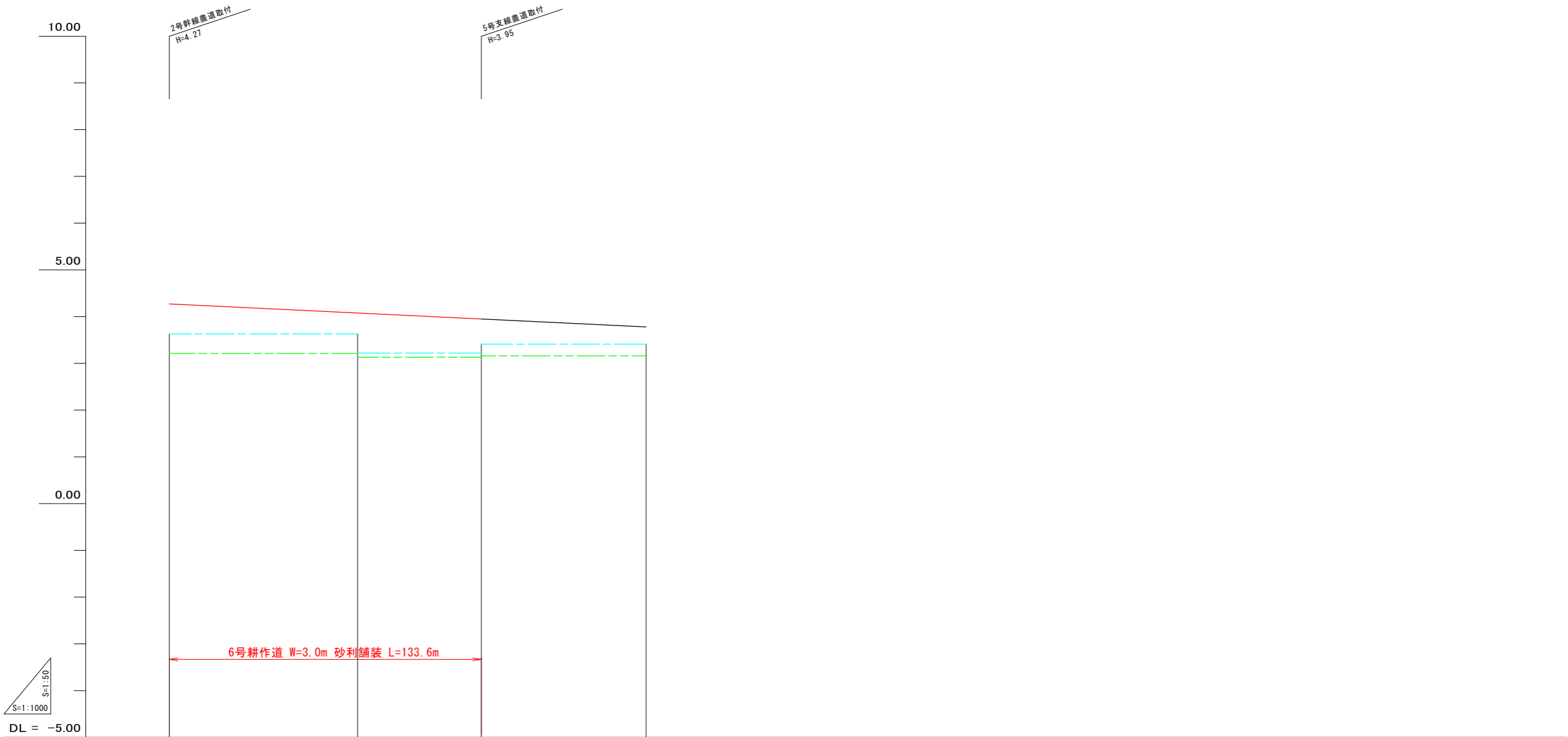
5号支線農道縦断面図



現況道路高															
排水計画高															
道路	勾配														
	計画高														
左田面高			4.23	4.23	4.35	4.35	4.35	4.35	4.13	3.95	3.68	3.46	3.23	3.10	3.10
右田面高															
追加距離			0.0	0.0	50.0	86.7	100.0	150.0	200.0	238.7	250.0	300.0	400.0	429.3	
単距離			0.0	50.0	36.7	13.3	18.4	34.1	38.7	11.3	36.0	50.0	29.3		
測点			NO.0	NO.1	36.7	NO.2	NO.3	NO.4	38.7	NO.5	NO.6	NO.7	NO.8	NO.9	

工事名	R7阿耕 経営体 長生中央 2-2工事 (着手日指定型)		
路線名等	長生中央地区		
工事箇所	阿南市長生町		
図面名	5号支線農道縦断面図		
縮尺	H=1:50 V=1:1,000	図面番号	6
会社名			
事業者名	徳島県南部総合県民局 農林水産部 (阿南)		

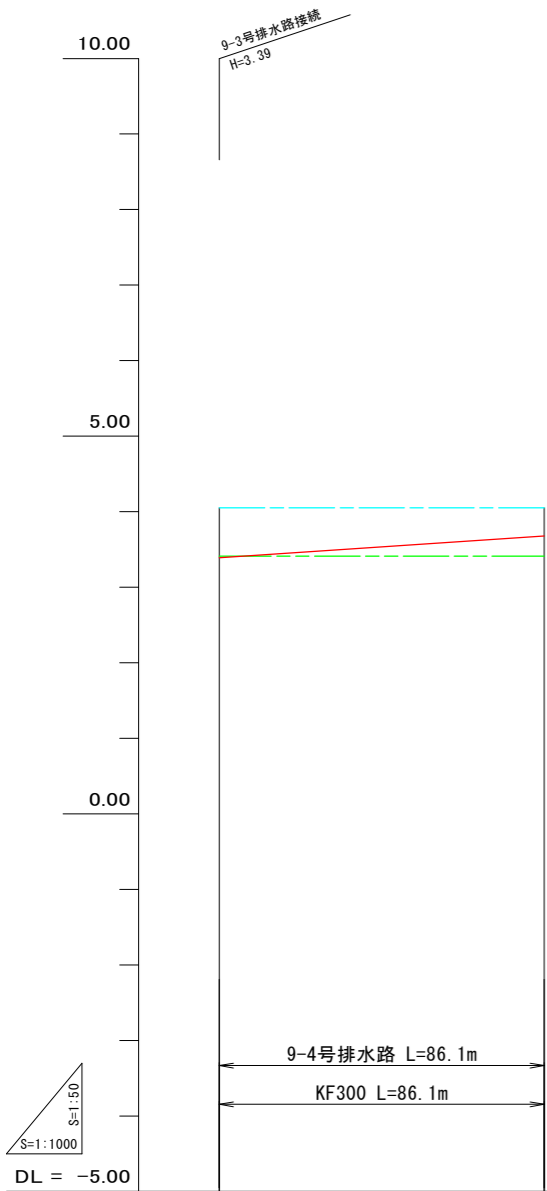
6号耕作道縦断面図



現 況 道 路 高							
排 水 計 画 高							
勾 配							
道 勾 配							
左 田 面 高		3.63		3.22		3.41	
右 田 面 高		3.21		3.13		地区外 3.16	
追 加 距 離	0.0	50.0	80.6	100.0	133.6	150.0	204.1
単 距 離	0.0	50.0	30.6	29.4	33.6	16.4	54.1
測 点	NO.0	NO.1	NO.2	NO.3	NO.4		

工事名	R7阿耕 経営体 長生中央 2-2工事 (着手日指定型)		
路線名等	長生中央地区		
工事箇所	阿南市長生町		
図面名	6号耕作道縦断面図		
縮尺	H=1:50 V=1:1,000	図面番号	7
会社名			
事業者名	徳島県南部総合県民局 農林水産部 (阿南)		

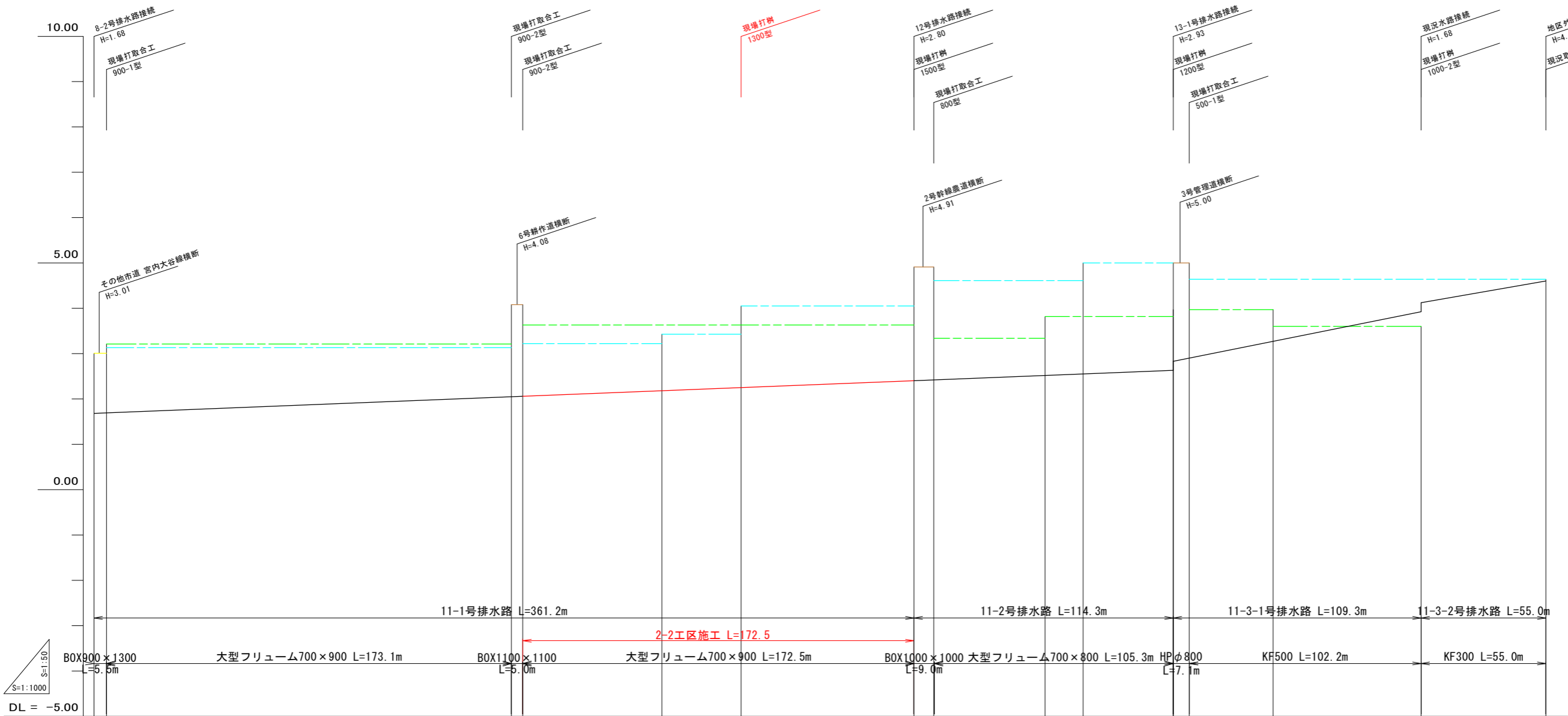
9-4号排水路縦断面図



現況道路高				
排水計画高				
路勾配				
道計画高				
路勾配				
水計画高	3.39	3.39	3.39	3.39
左田面高		35 4.05		
右田面高		46 3.41		
追加距離	0.0	50.0	86.1	
単距離	0.0	50.0	36.1	
測点	NO.0	NO.1	NO.2	

工事名	R7阿耕 経営体 長生中央 2-2工事（着手日指定型）		
路線名等	長生中央地区		
工事箇所	阿南市長生町		
図面名	9-4号排水路縦断面図		
縮尺	H=1:50 V=1:1,000	図面番号	8
会社名			
事業者名	徳島県南部総合県民局 農林水産部（阿南）		

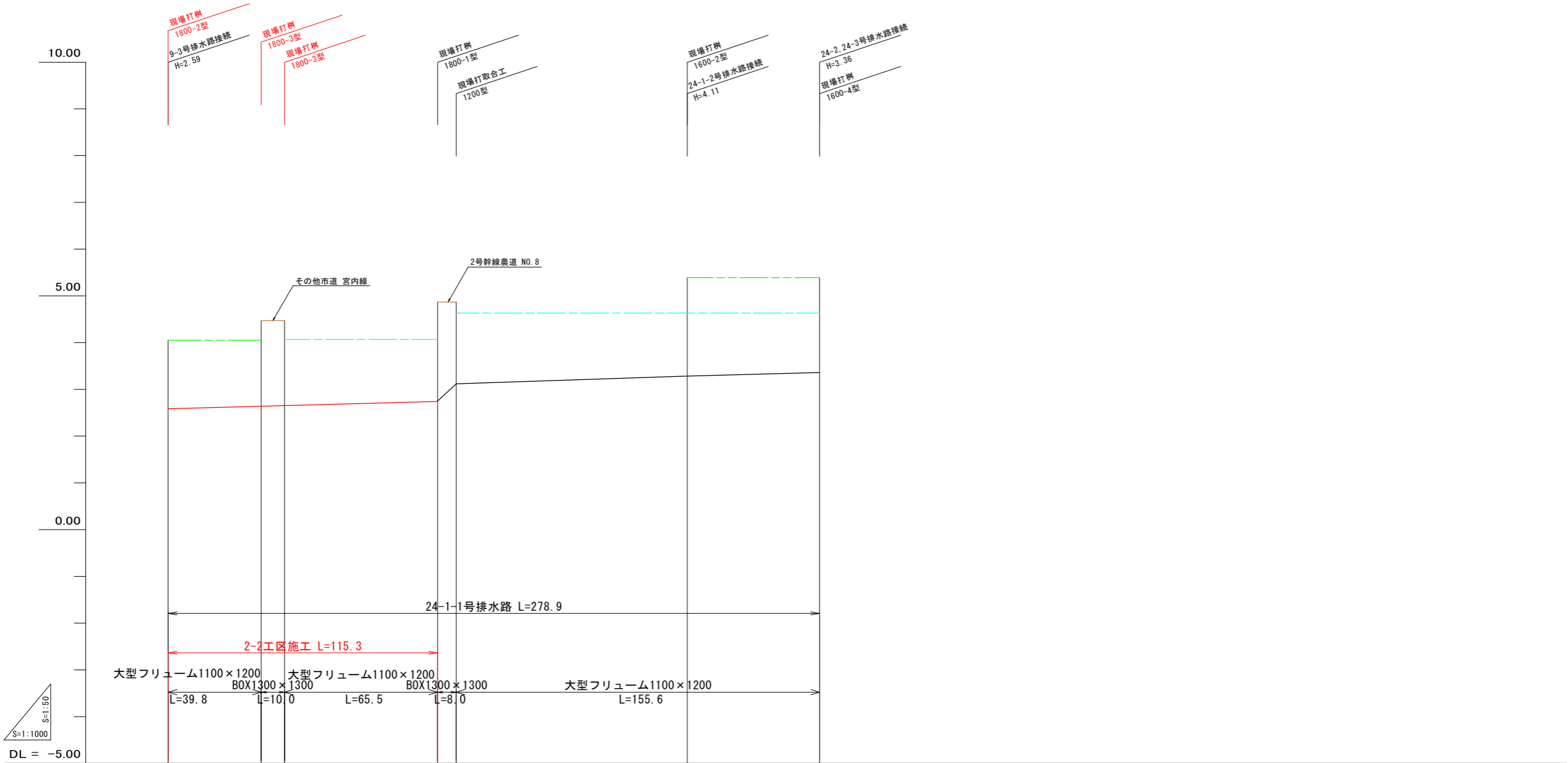
11-1号排水路縦断面図



現況道路高																		
排水計画高																		
路	勾配																	
水	勾配																	
左田面高				39 3.13												12 4.64		
右田面高				38 3.21												17 3.60		
追加距離																		
単距離																		
測点																		

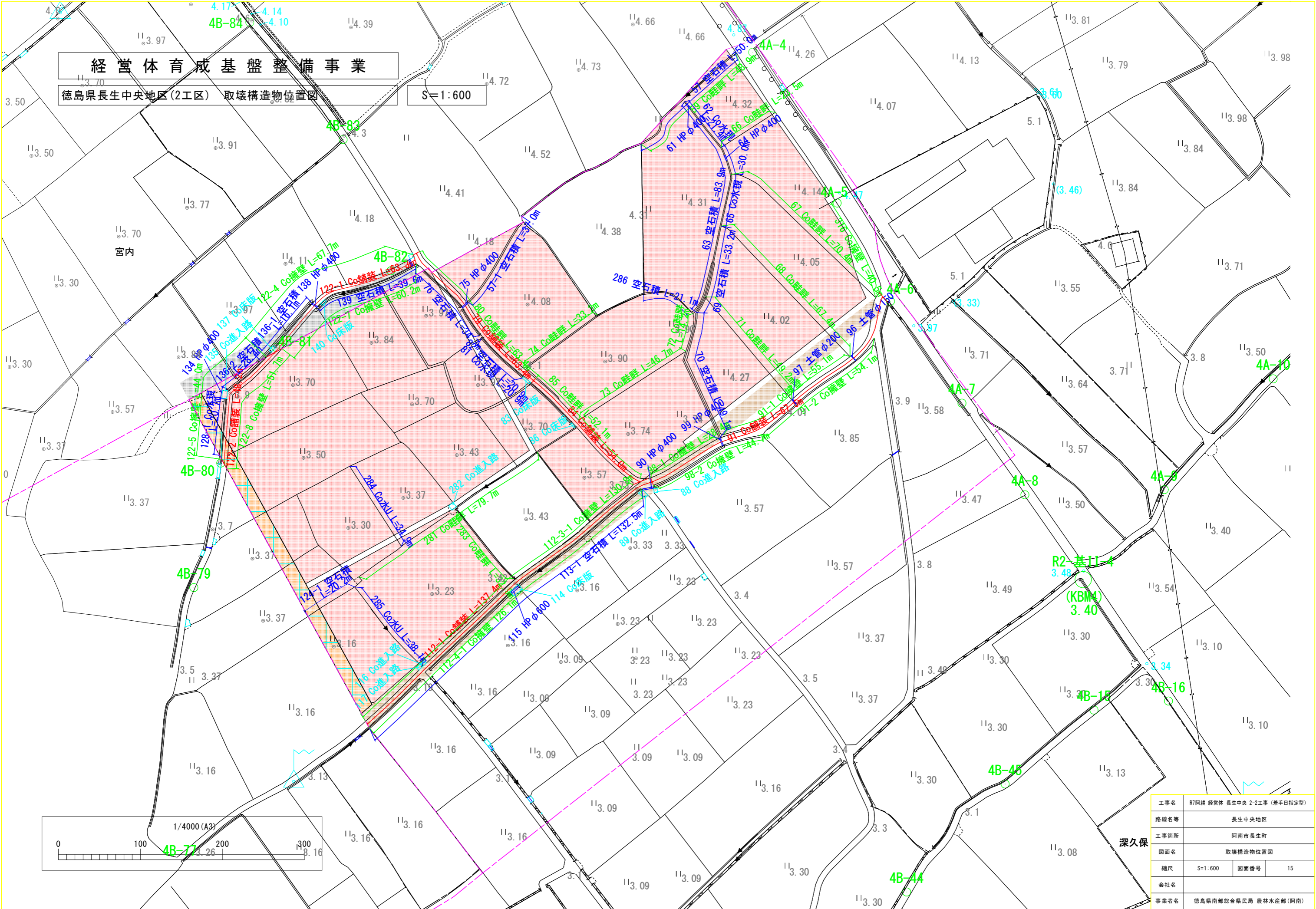
工事名	R7阿耕 経営体 長生中央 2-2工事 (着手日指定型)		
路線名等	長生中央地区		
工事箇所	阿南市長生町		
図面名	11-1号排水路縦断面図		
縮尺	H=1:50 V=1:1,000	図面番号	9
会社名			
事業者名	徳島県南部総合県民局 農林水産部 (阿南)		

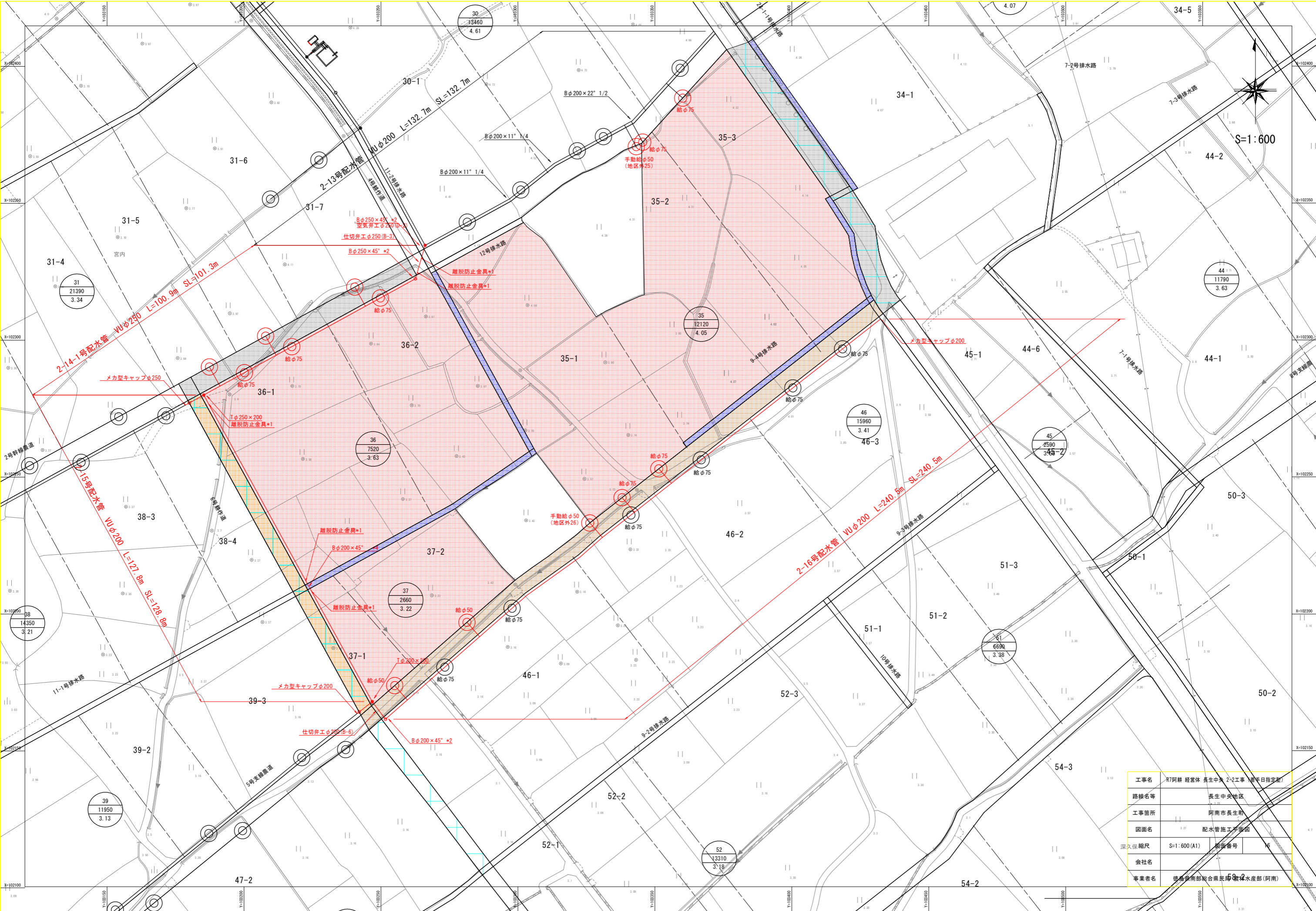
24-1-1号排水路縦断面図



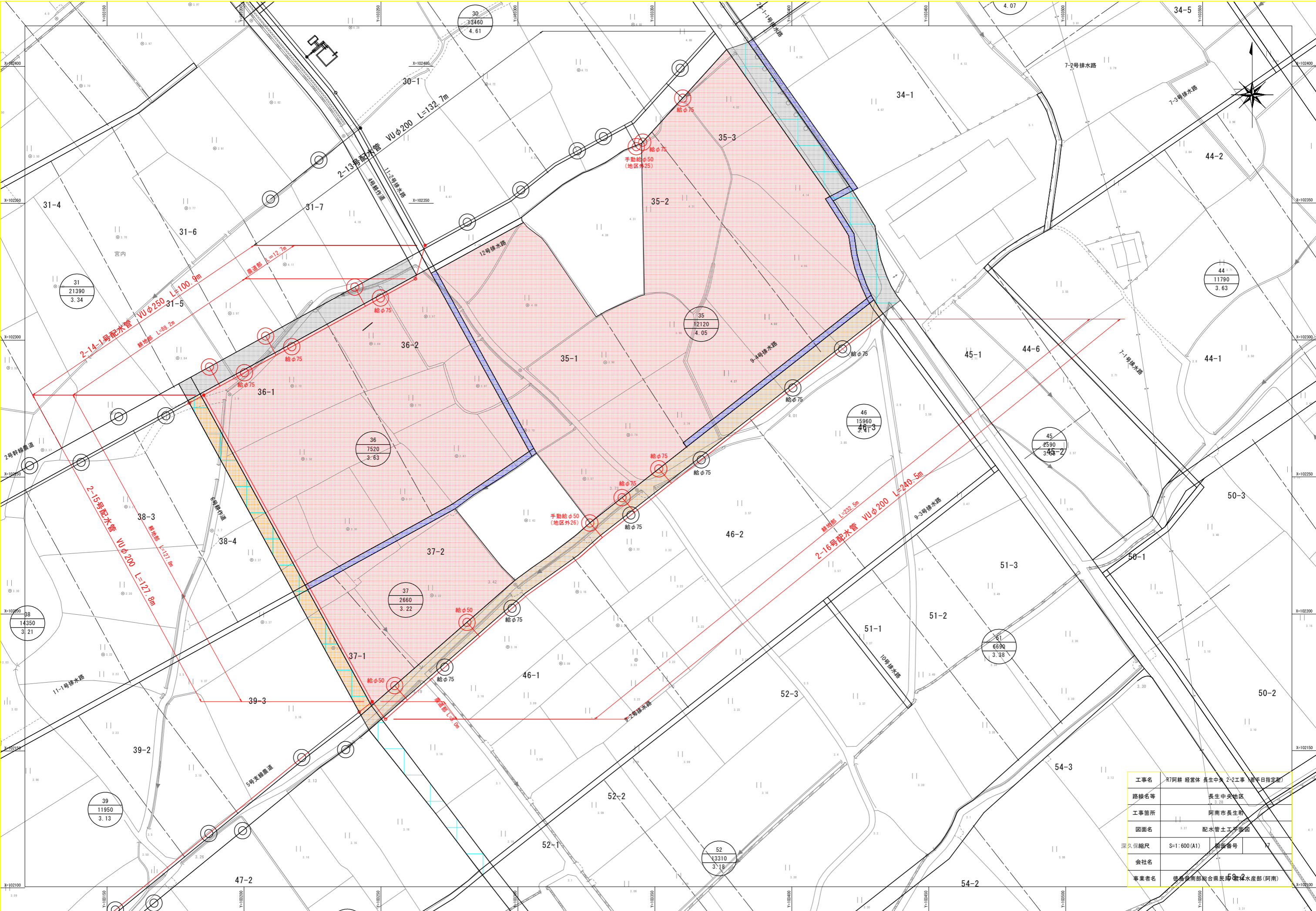
排水路	勾配	計画高	
左田面高			
右田面高			
追加距離			
単距離			
測点			

工事名	R7阿耕 経営体 長生中央 2-2工事 (着手日指定型)		
路線名等	長生中央地区		
工事箇所	阿南市長生町		
図面名	24-1-1号排水路縦断面図		
縮尺	H=1:50 V=1:1,000	図面番号	10
会社名			
事業者名	徳島県南部総合県民局 農林水産部 (阿南)		

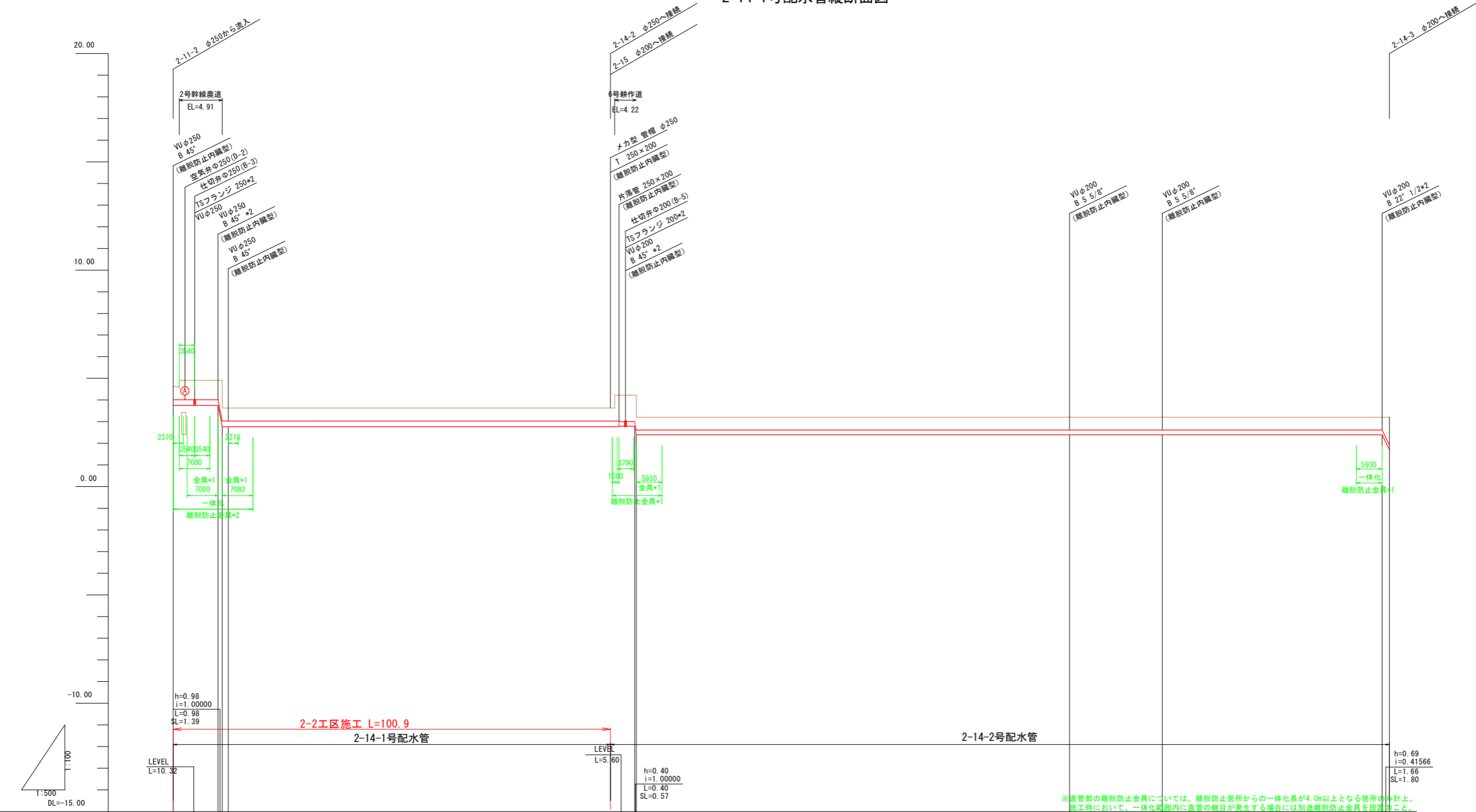




工事名	R7阿部 経営体 長生中央 2-2工事 (管手日指定)		
路線名等	長生中央地区		
工事箇所	阿南市長生町		
図面名	配水管施工平面図		
縮尺	S=1:600 (A1)	図面番号	16
会社名	徳島県南部総合振興局 農林水産部 (阿南)		
事業者名	徳島県南部総合振興局 農林水産部 (阿南)		



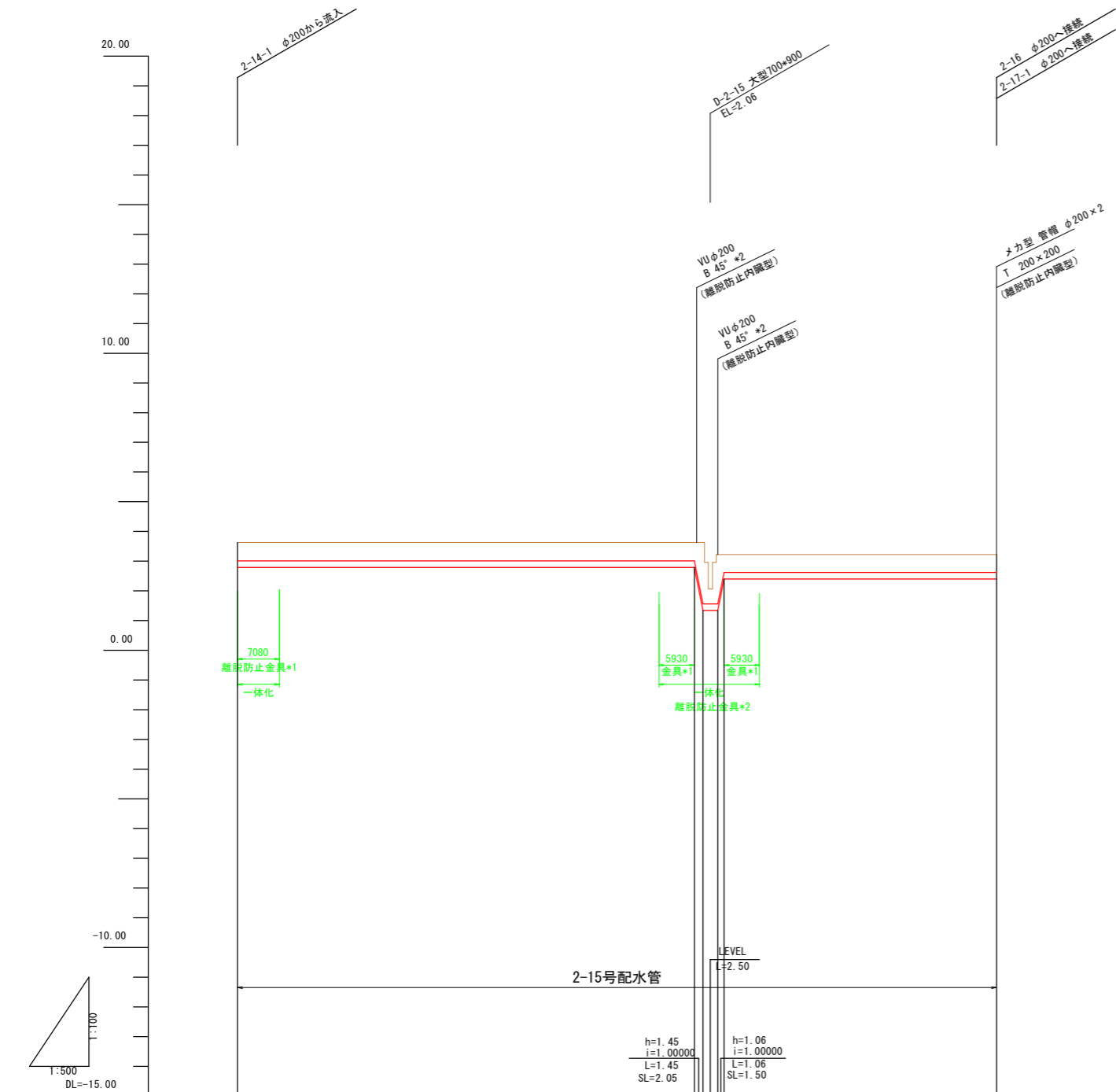
2-14-1号配水管縦断面図



計 画	管種・管径	VUφ250 L=101.31										VUφ200 L=180.11									
	勾 配	LEVEL L=89.60										LEVEL L=172.14									
	土被り	0.60										0.60									
	管中心高	3.87										2.50									
現 況	地盤高	4.61										3.21									
	追加距離	0.00										50.00									
	単距離	0.00										42.0									
	測 点	NO.0										NO.1									
	曲 線	IP.1 IA=45-0-0										IP.3 IA=5-15-41									

工事名	R7阿耕 経営体 長生中央 2-2工事 (着手日指定型)		
路線名等	長生中央地区		
工事箇所	阿南市長生町		
図面名	2-14-1号配水管縦断面図		
縮尺	H=1:500 V=1:100	図面番号	18
会社名			
事業者名	徳島県南部総合県民局 農林水産部 (阿南)		

2-15号配水管縦断面図

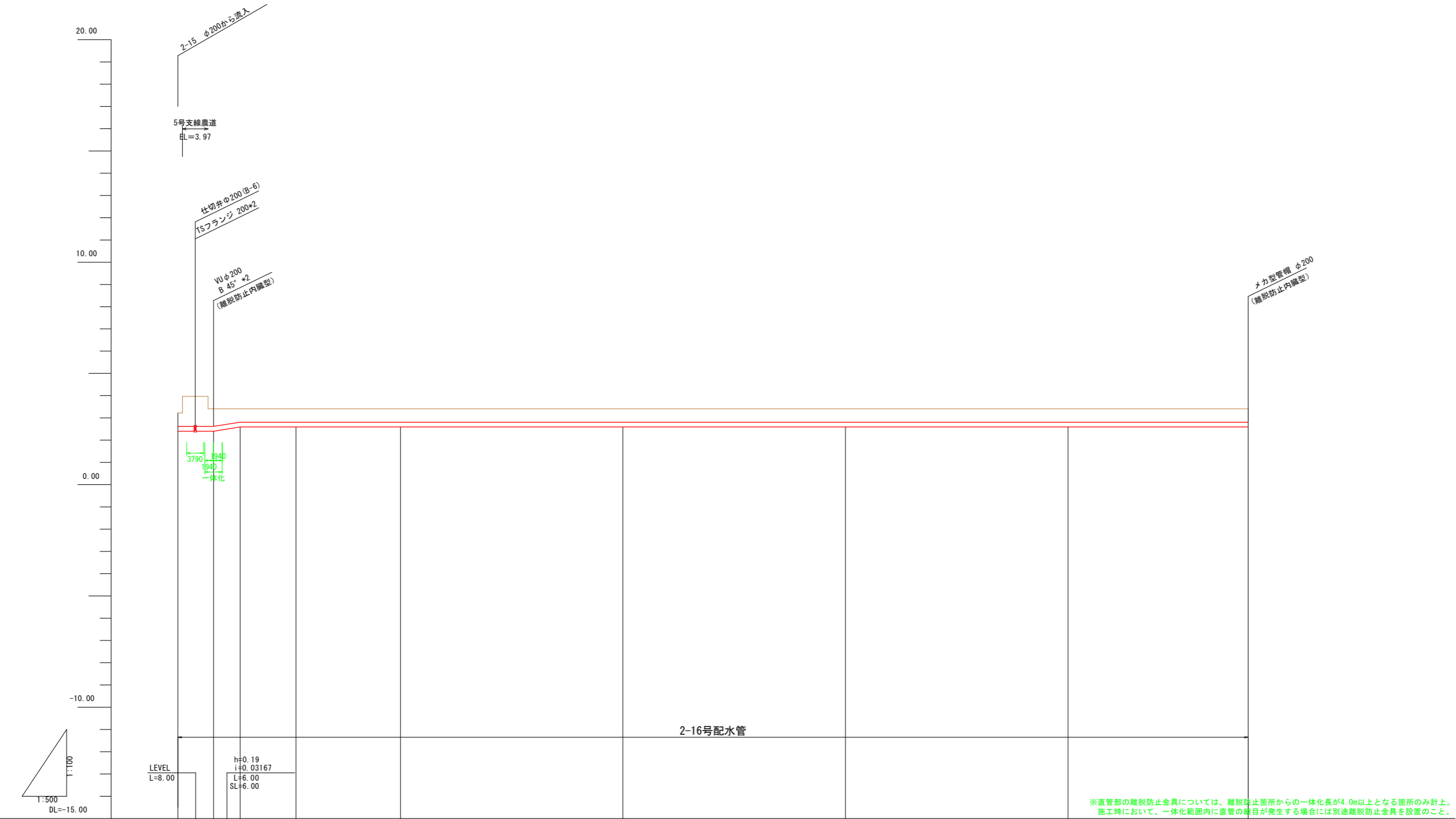


※直管部の離脱防止金具については、離脱防止箇所からの一体化長が4.0m以上となる箇所のみ計上。
施工時において、一体化範囲内に直管の継目が発生する場合には別途離脱防止金具を設置のこと。

計 画	管種・管径	VUφ200 L=128.84			
	勾配	LEVEL L=76.91	LEVEL L=45.88	LEVEL L=45.88	LEVEL L=45.88
	土被り	0.62	0.62	0.62	0.60
現 況	管中心高	2.90	2.90	2.90	2.51
	地盤高	3.63	3.63	3.63	3.22
	追加距離	0.00	50.00	76.91	127.80
	単距離	0.00	50.00	26.91	45.88
	測点	NO.0	NO.1	NO.2	NO.3
	曲線				

工事名	R7阿耕 経営体 長生中央 2-2工事 (着手日指定型)		
路線名等	長生中央地区		
工事箇所	阿南市長生町		
図面名	2-15号配水管縦断面図		
縮尺	H=1:500 V=1:100	図面番号	19
会社名			
事業者名	徳島県南部総合県民局 農林水産部 (阿南)		

2-16号配水管縦断面図



計 画	管種・管径	VUφ200 L=240.50									
	勾配	LEVEL L=226.50									
	土被り	0.60	0.79	0.60	0.60	0.60	0.60	0.60	0.60	0.60	0.60
	管中心高	2.51	2.51	2.70	2.70	2.70	2.70	2.70	2.70	2.70	2.70
現 況	地盤高	3.22	3.41	3.41	3.41	3.41	3.41	3.41	3.41	3.41	3.41
	追加距離	0.00	8.00	14.00	50.00	100.00	150.00	200.00	240.50		
	単距離	0.00	8.00	6.00	36.00	50.00	50.00	50.00	40.50		
	測点	N0.0	IP.1	+11.0	N0.1	N0.2	N0.3	N0.4	N0.5		
	曲線	P.1 IA=90-0-0									

工事名	R7阿耕 経営体 長生中央 2-2工事 (着手日指定型)		
路線名等	長生中央地区		
工事箇所	阿南市長生町		
図面名	2-16号配水管縦断面図		
縮尺	H=1:500 V=1:100	図面番号	20
会社名			
事業者名	徳島県南部総合県民局 農林水産部 (阿南)		

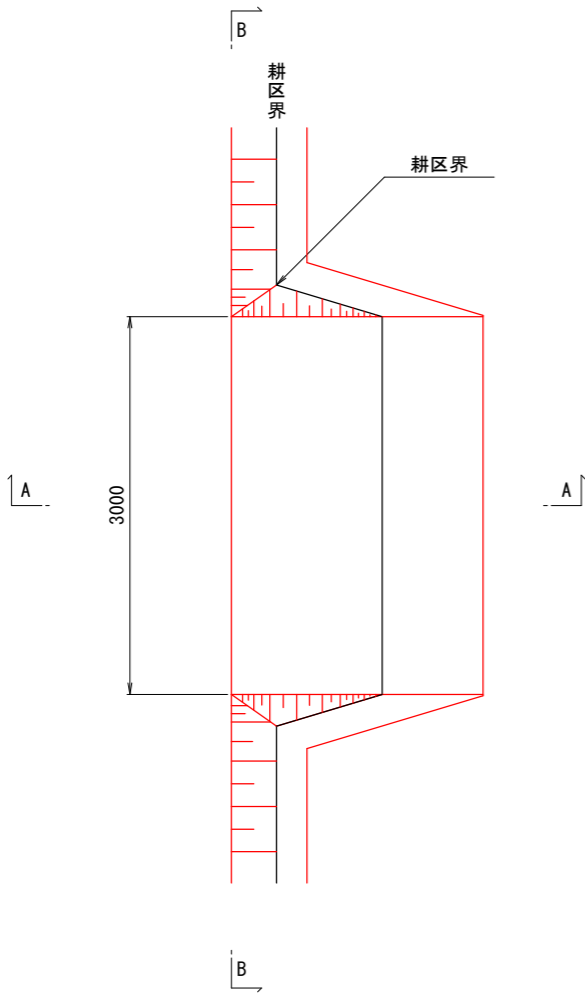
整地工標準図(1)

進入路工

S=1:30

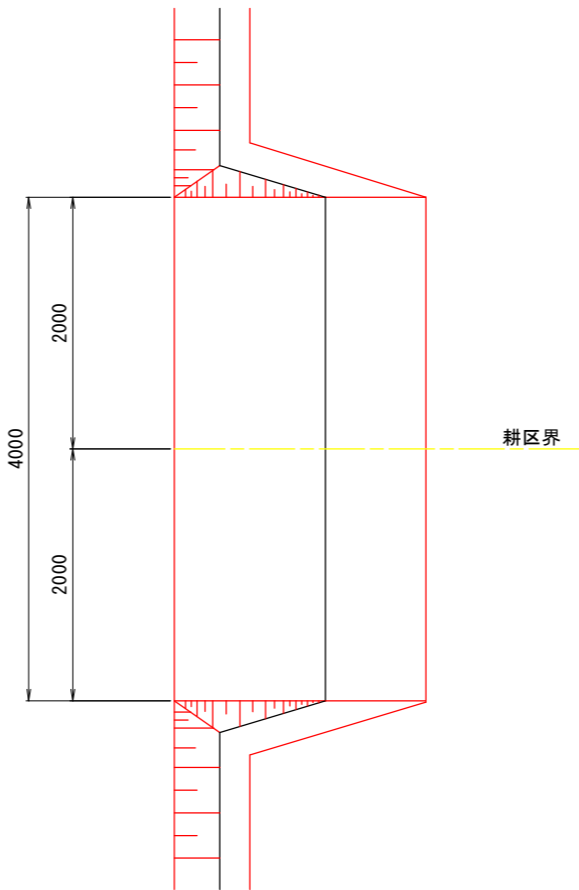
平面図

1 型
(1箇所/1筆)



A-A断面図

2 型
(1箇所/2筆)

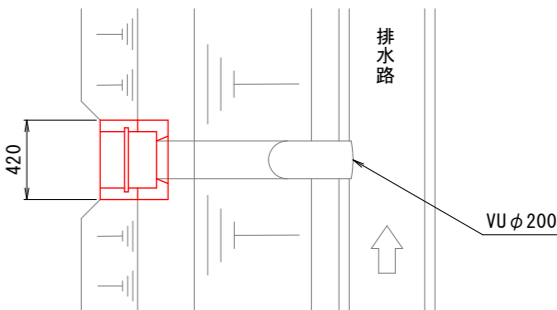


B-B断面図

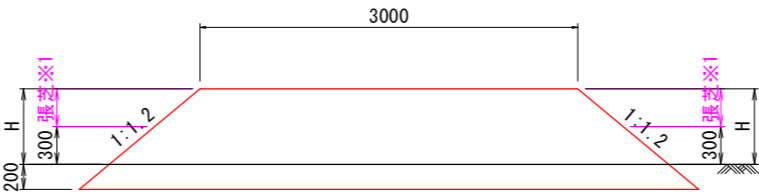
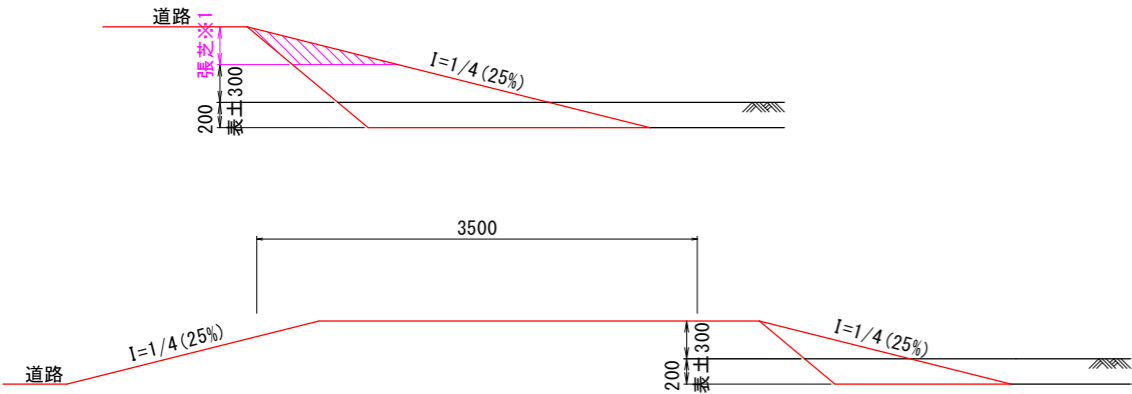
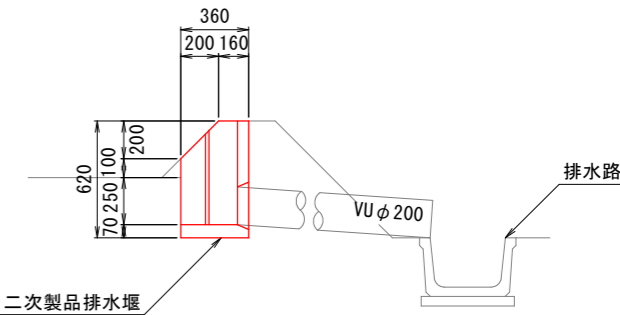
筆内排水工

S=1:20

平面図



断面図



※1 法面高さが0.5m以上となる範囲に張芝を行うこと。

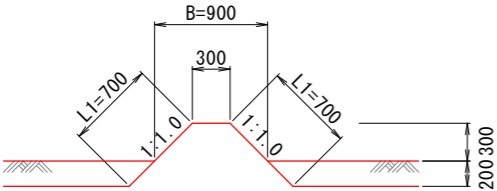
工事名	R7阿耕 経営体 長生中央 2-2工事 (着手日指定型)		
路線名等	長生中央地区		
工事箇所	阿南市長生町		
図面名	整地工標準図(1)		
縮尺	図示(A1)	図面番号	21
会社名			
事業者名	徳島県南部総合県民局 農林水産部(阿南)		

整地工標準図(2)

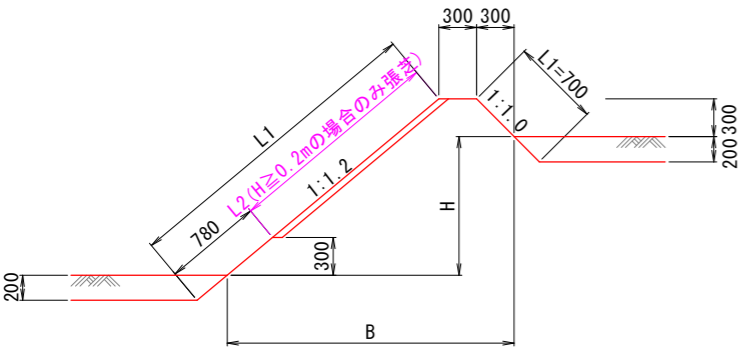
畦畔工
S=1:30

内畦畔

(1型 H=0)

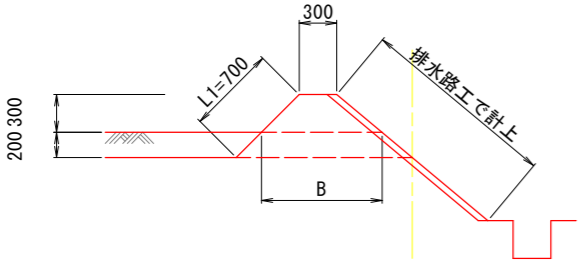


(2型 0.0<H<1.4)



排水路畦畔

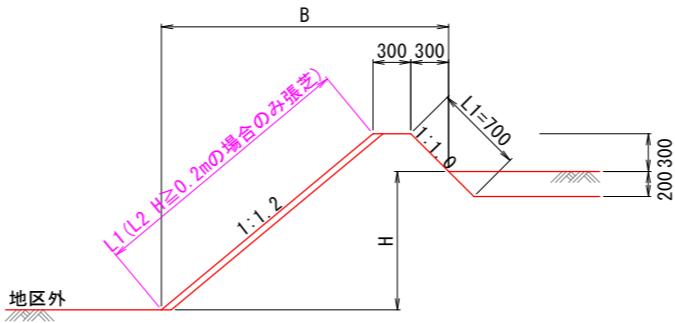
(3型)



外畦畔

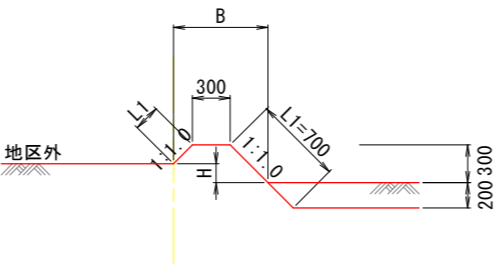
<地区外が低い場合>

(A-1型 0.0<H<1.4)

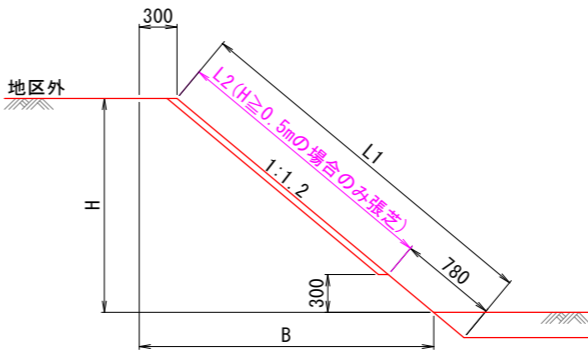


<地区外が高い場合>

(B-1型 H<0.3)



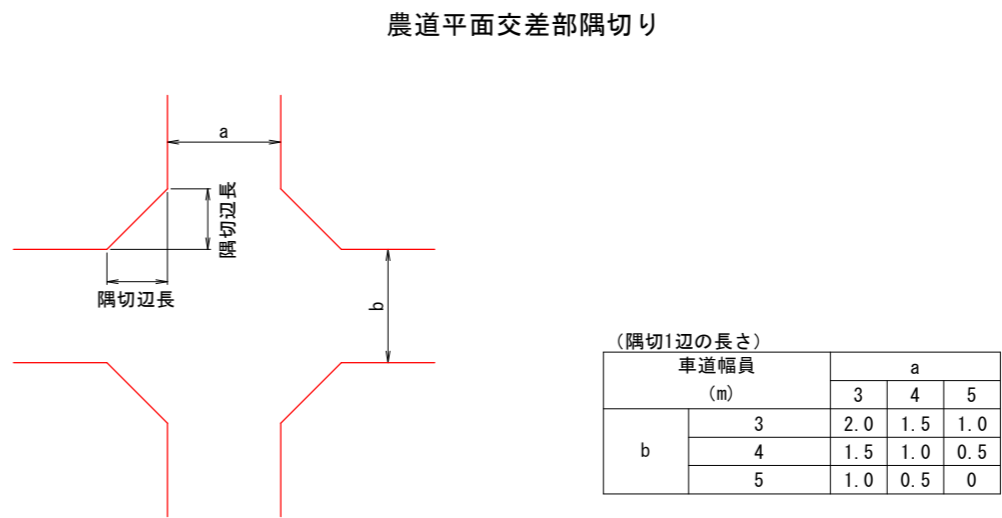
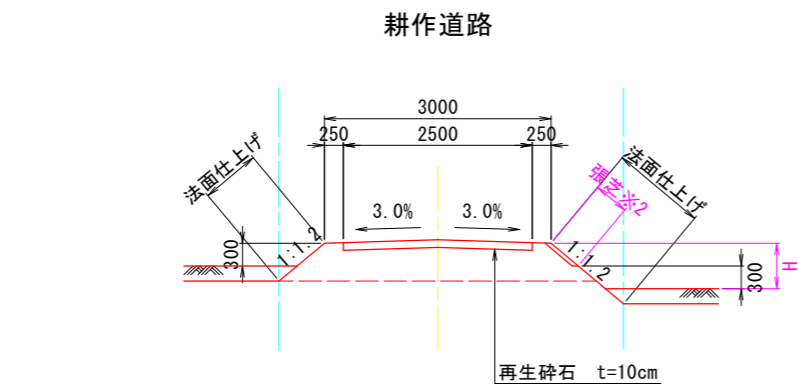
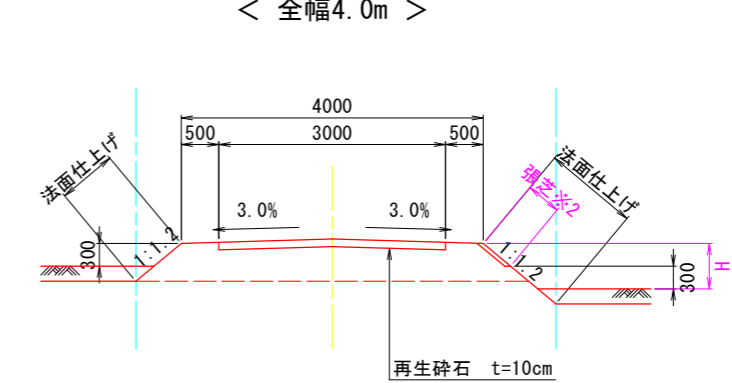
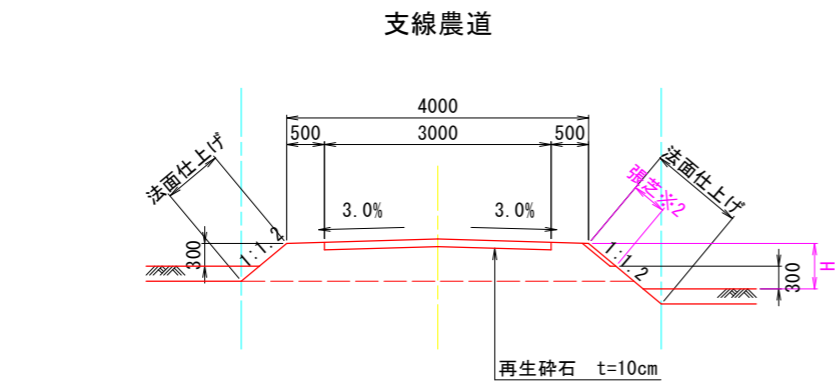
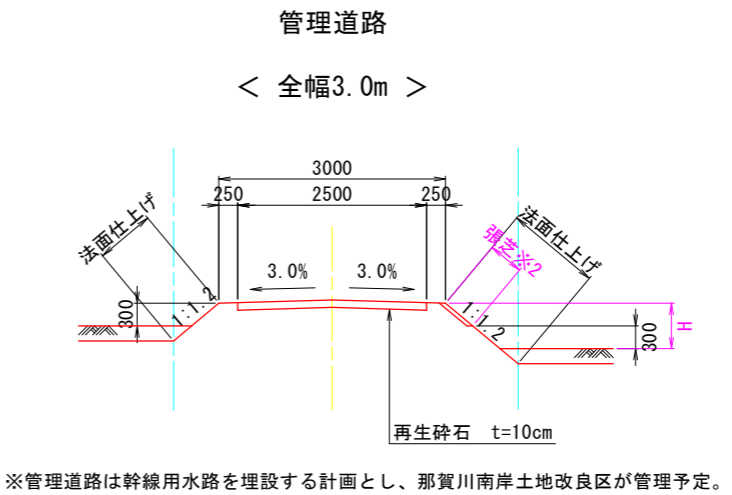
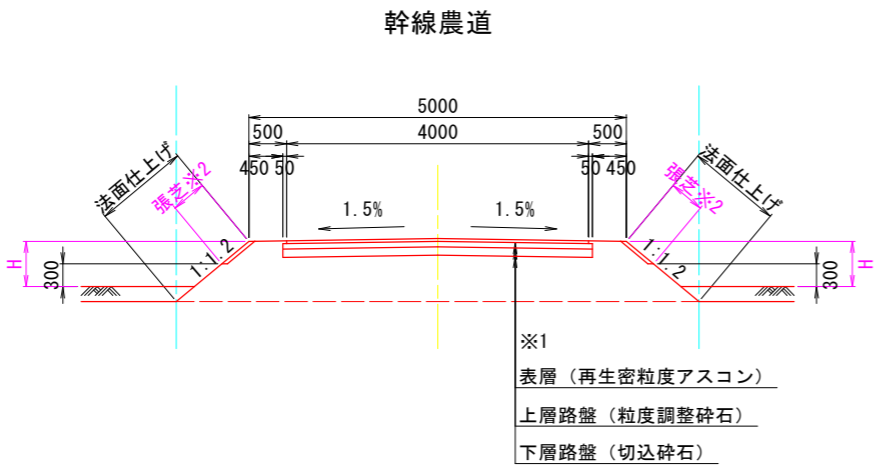
(B-2型 0.4 ≤ H < 1.7)



工事名	R7阿耕 経営体 長生中央 2-2工事 (着手日指定型)		
路線名等	長生中央地区		
工事箇所	阿南市長生町		
図面名	整地工標準図(2)		
縮尺	S=1:30 (A1)	図面番号	22
会社名			
事業者名	徳島県南部総合県民局 農林水産部(阿南)		

道路工標準図

S=1:50



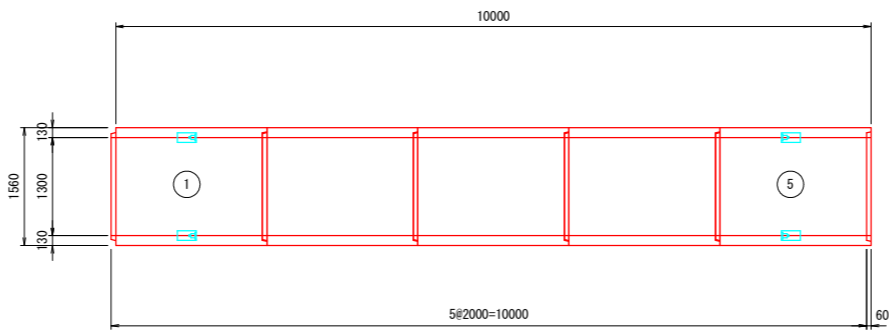
※1 舗装断面の構成については、道路管理者と協議を行い決定するものとする。
※2 H≥0.5mの場合のみ張芝を行うこと。

工事名	R7阿耕 経営体 長生中央 2-2工事 (着手日指定型)		
路線名等	長生中央地区		
工事箇所	阿南市長生町		
図面名	道路工標準図		
縮尺	S=1:50 (A1)	図面番号	23
会社名			
事業者名	徳島県南部総合県民局 農林水産部 (阿南)		

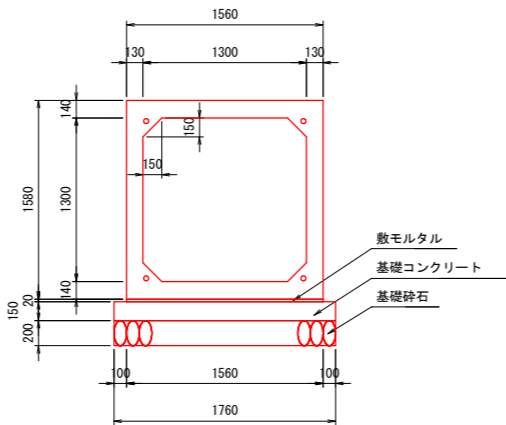
ボックスカルバート割付図

24-1-1号排水路 (B1300×H1300)

平面図
S=1:50



標準断面図
S=1:30



数量表

名 称	規 格	サイズ(B×H×L)	本 数	重量(kg)	備 考
ボックスカルバート	T-25	1300×1300×2000	3	4100	標準
		1300×1300×2000	2	4100	標準・箱抜付 No. 1, 5
合 計			5		

名 称	規 格	算 式	単 位	数 量
敷モルタル	C:S=1:3	1.560*0.020*10.000	m3	0.312
基礎コンクリート	18N/mm2	1.760*0.150*10.000	m3	2.640
同上型枠		0.150*2*10.000	m2	3.000
基礎砕石	t=200mm	1.760*10.000	m2	17.600

緊張力表

BOX番号	規 格	数 量	引き寄せ力
No. 1～No. 5	φ12.7mm	10.5m×4本	81kN
定着金具	φ12.7mm用	8組	

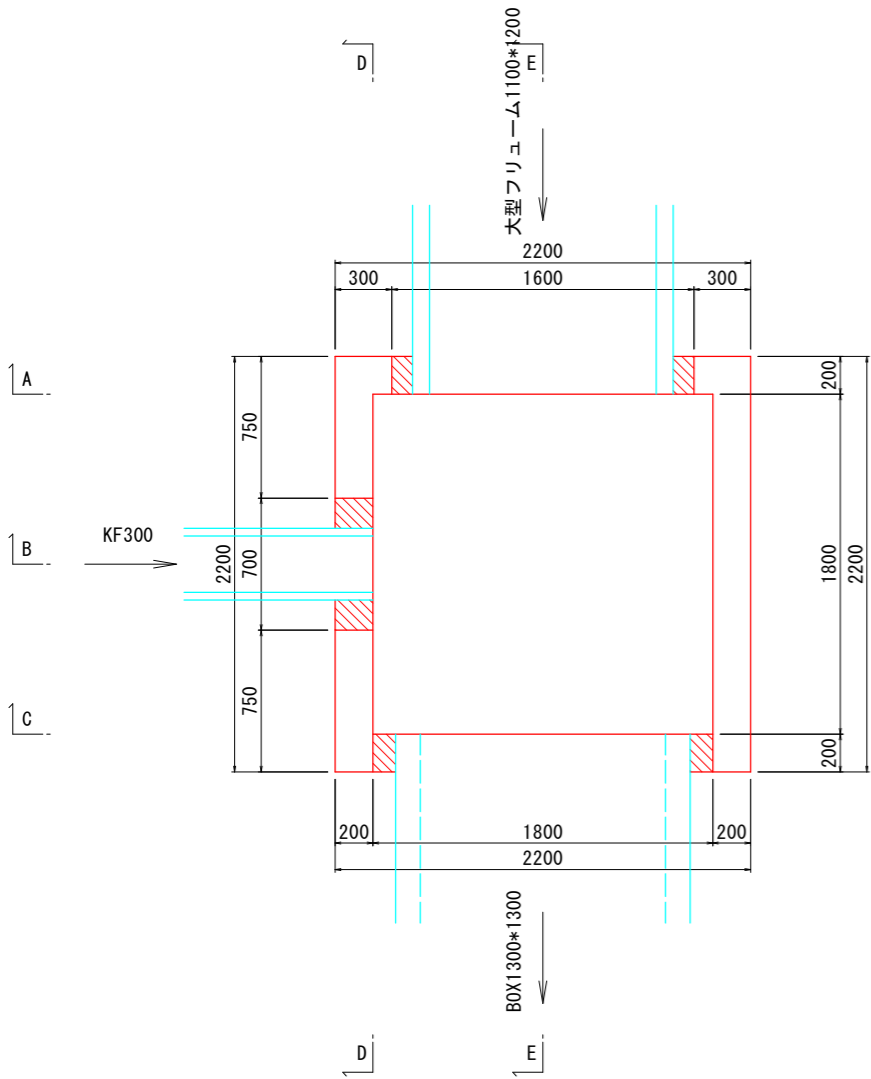
P t : 引き寄せ力 (PC鋼材の許容緊張力以下とする) (kN)
u : 摩擦係数 (≦1.000)
W : 製品1本の重量 (t)
N : 1つの連結区間における製品本数

$$P t \geq \frac{u \cdot W \cdot N}{2} \times 9.8$$

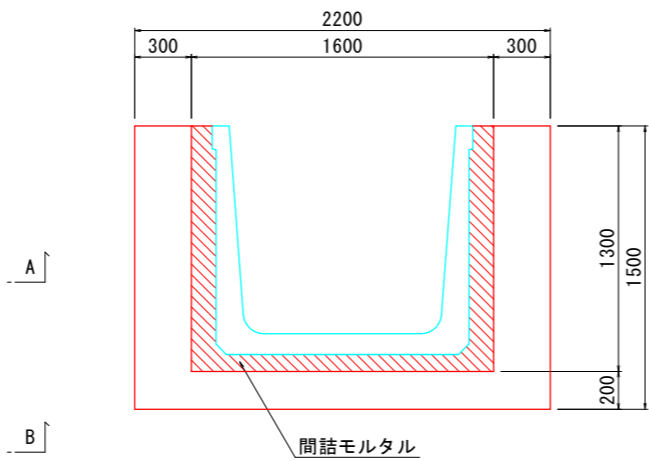
工事名	R7阿耕 経営体 長生中央 2-2工事 (着手日指定型)		
路線名等	長生中央地区		
工事箇所	阿南市長生町		
図面名	ボックスカルバート割付図		
縮尺	図示 (A1)	図面番号	27
会社名			
事業者名	徳島県南部総合県民局 農林水産部 (阿南)		

1800-2型柵構造図
S=1:20

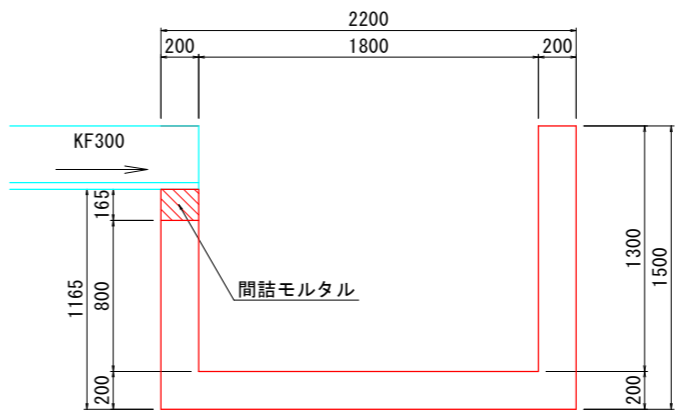
平面図



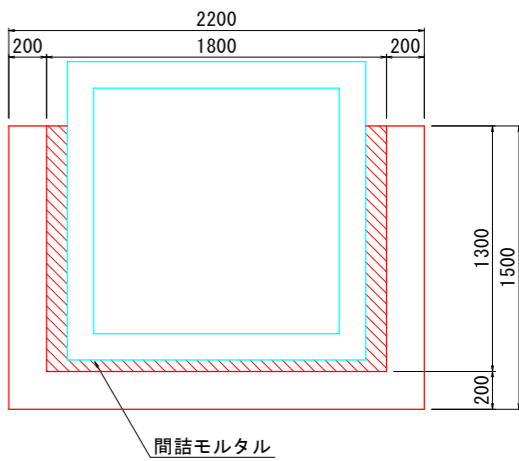
A-A断面図



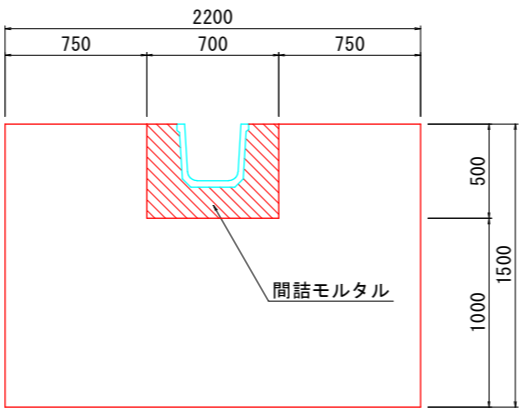
B-B断面図



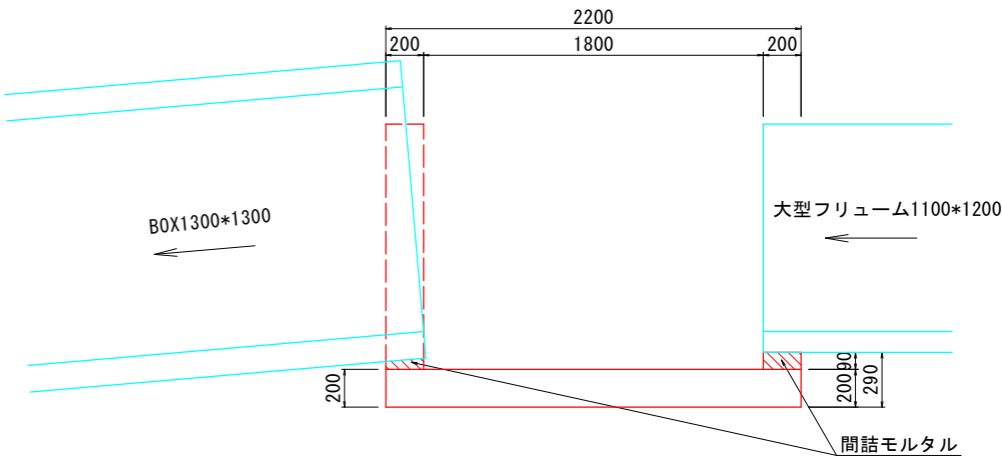
C-C断面図



D-D断面図



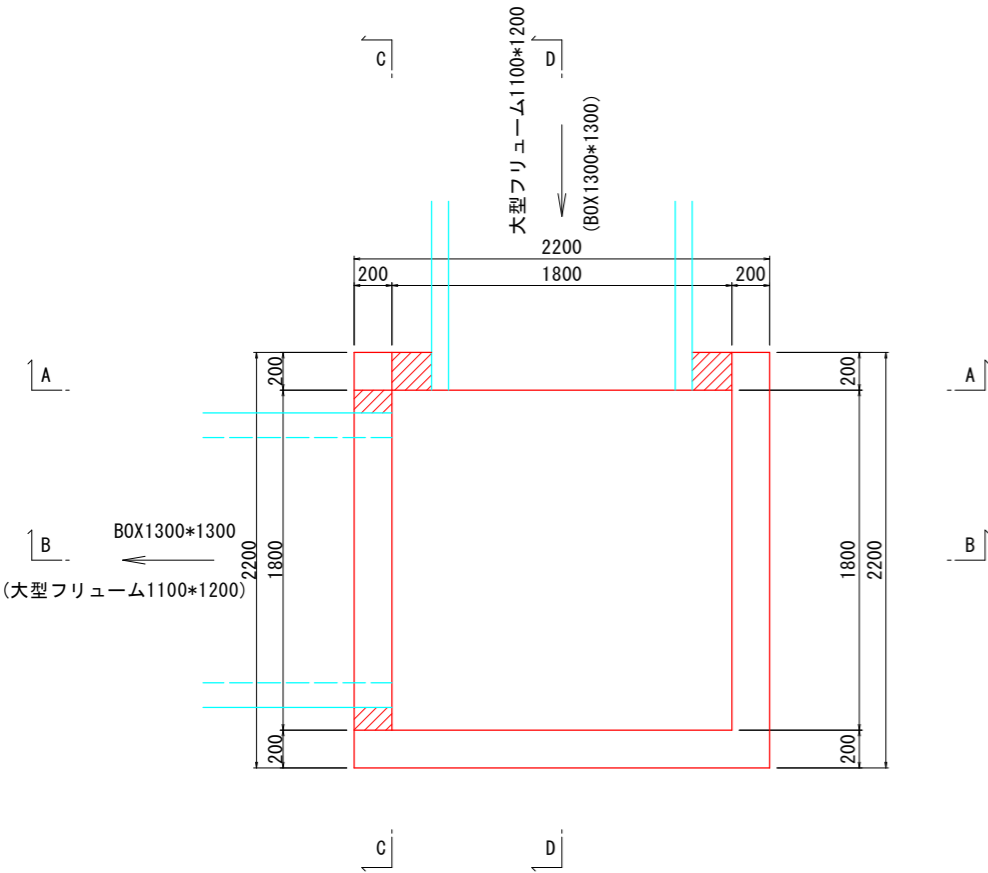
E-E断面図



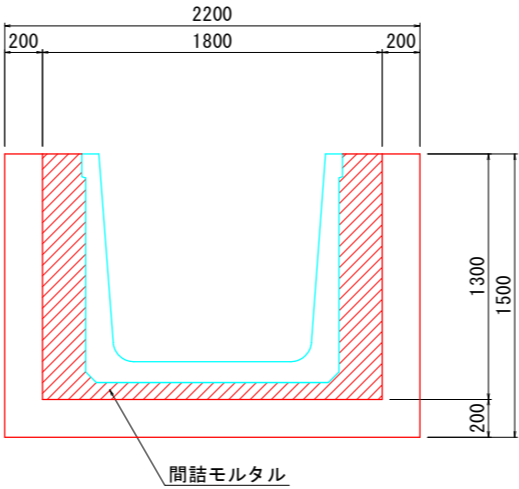
工事名	R7阿耕 経営体 長生中央 2-2工事 (着手日指定型)		
路線名等	長生中央地区		
工事箇所	阿南市長生町		
図面名	1800-2型柵構造図		
縮尺	S=1:20 (A1)	図面番号	28
会社名			
事業者名	徳島県南部総合県民局 農林水産部 (阿南)		

1800-3型柵構造図
S=1:20

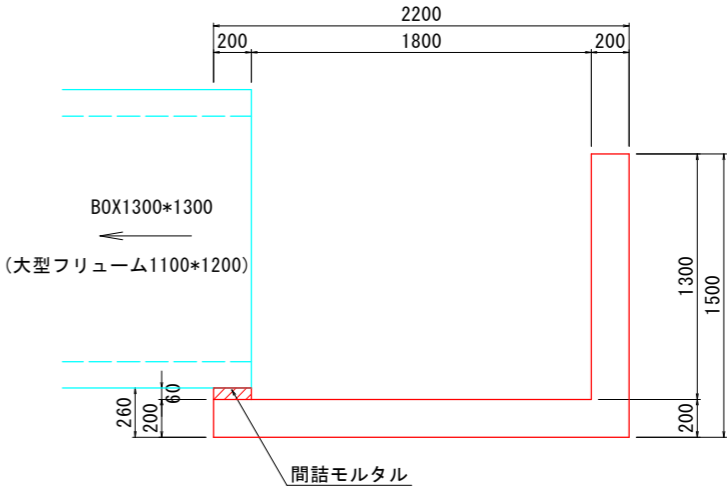
平面図



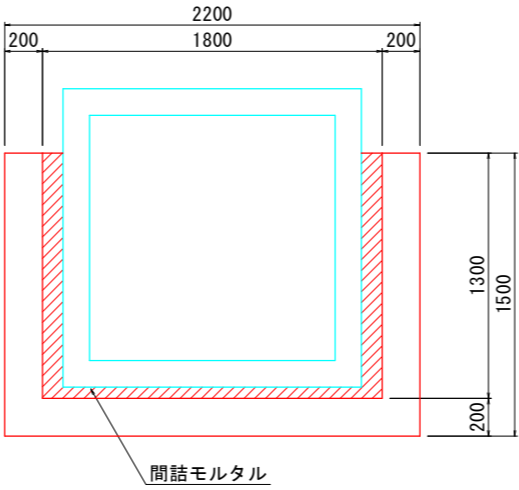
A-A断面図



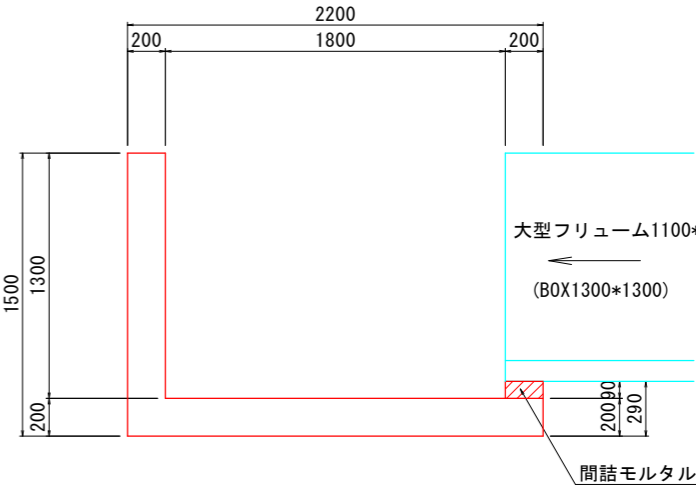
B-B断面図



C-C断面図



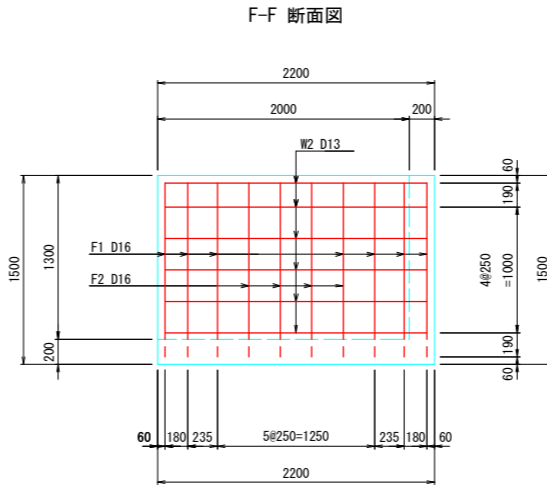
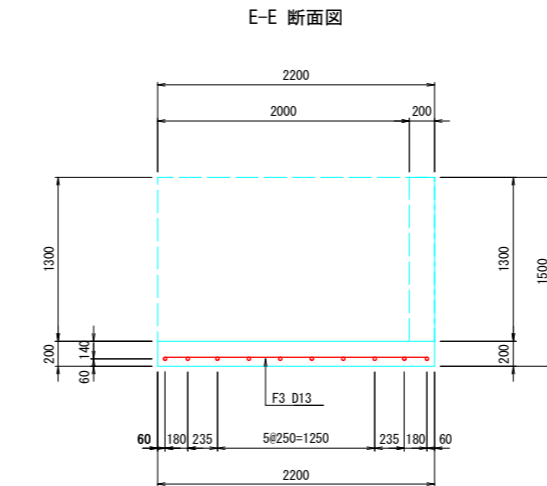
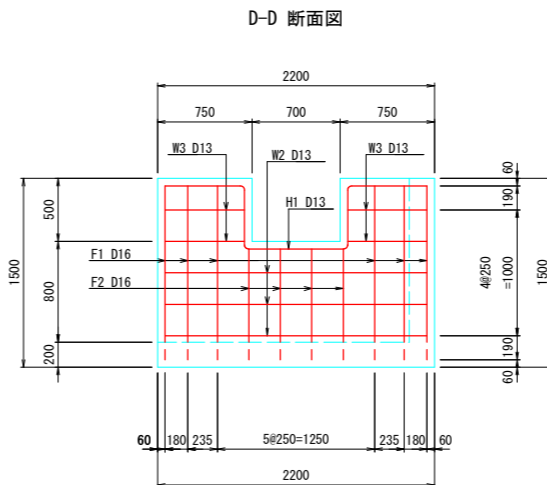
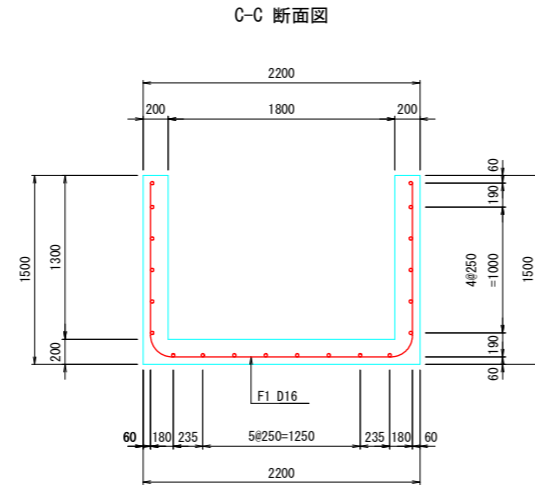
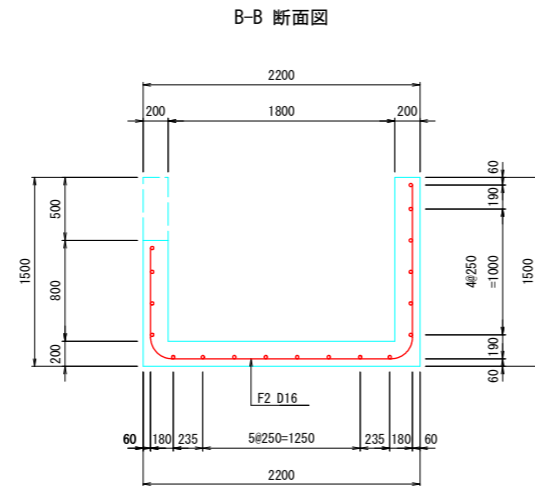
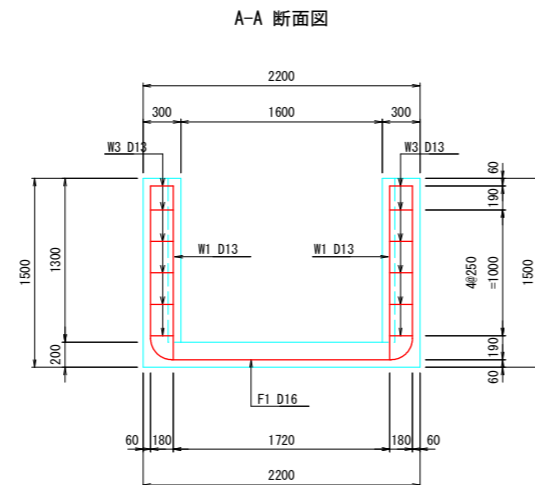
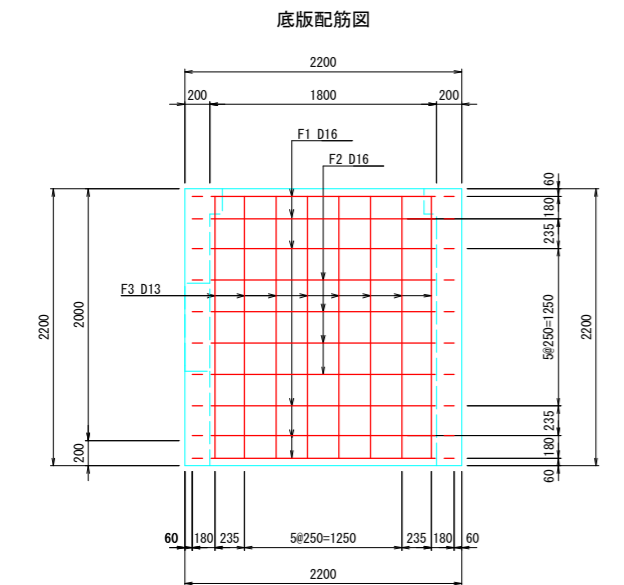
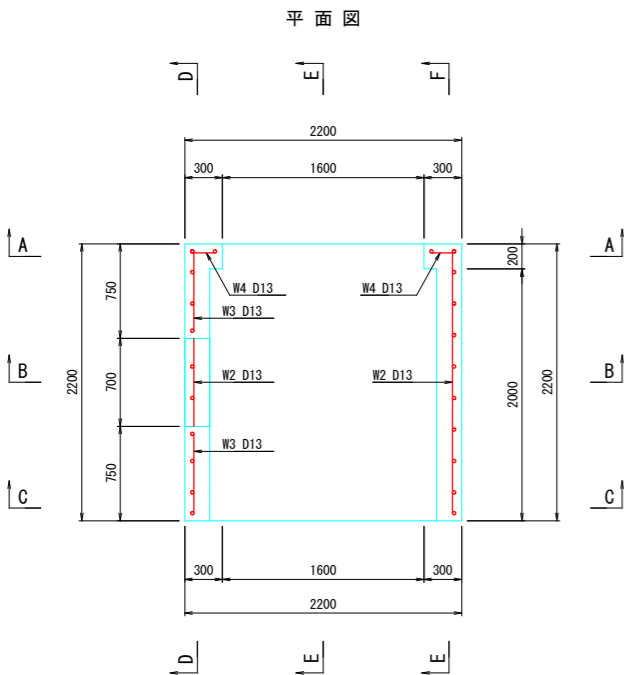
D-D断面図



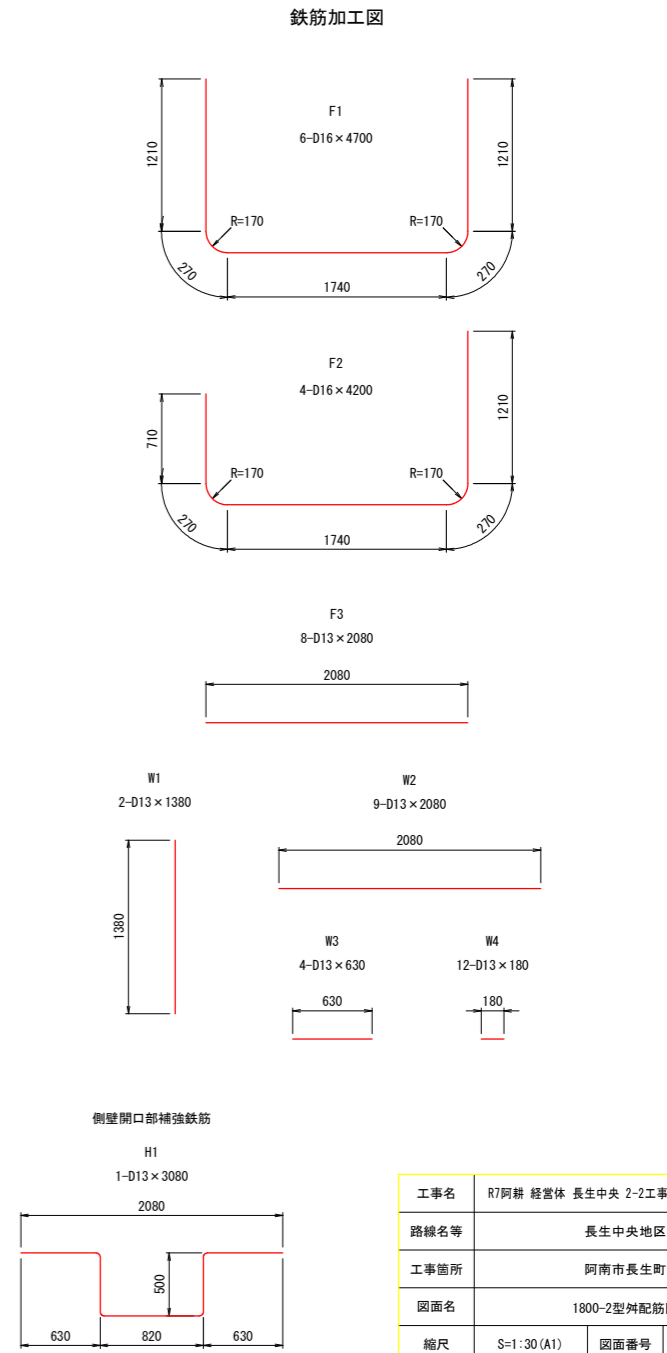
工事名	R7阿耕 経営体 長生中央 2-2工事 (着手日指定型)		
路線名等	長生中央地区		
工事箇所	阿南市長生町		
図面名	1800-3型柵構造図		
縮尺	S=1:20 (A1)	図面番号	29
会社名			
事業者名	徳島県南部総合県民局 農林水産部 (阿南)		

1800-2型柵配筋図

S=1:30



鉄筋質量表 (1基当り)						
番号	径	一本長さ (m)	本数	単位質量 (kg/m)	一本質量 (kg/本)	質量 (kg)
F1	D16	4.70	6	1.56	7.332	44.0
F2	D16	4.20	4	1.56	6.552	26.2
F3	D13	2.08	8	0.995	2.070	16.6
W1	D13	1.38	2	0.995	1.373	2.7
W2	D13	2.08	9	0.995	2.070	18.6
W3	D13	0.63	4	0.995	0.627	2.5
W4	D13	0.18	12	0.995	0.179	2.1
H1	D13	3.08	1	0.995	3.065	3.1
					D16	70.2 Kg
					D13	45.6 Kg
					SD345 合計	115.8 Kg



工事名	R7阿耕 経営体 長生中央 2-2工事 (着手日指定型)		
路線名等	長生中央地区		
工事箇所	阿南市長生町		
図面名	1800-2型柵配筋図		
縮尺	S=1:30 (A1)	図面番号	30
会社名			
事業者名	徳島県南部総合県民局 農林水産部 (阿南)		

